



Каталог Volkswagen Оригинални аксесоари за лекотоварни автомобили



2023 г.





Volkswagen Оригинални аксесоари 100% Volkswagen

Всеки един продукт на Volkswagen Оригинални аксесоари се разработва паралелно с автомобила и се произвежда от висококачествени материали посредством най-съвременни процеси на производство. Много от компонентите на аксесоарите преминават през строги проверки за безопасност, които понякога надминават предписаните от закона стандарти. За да сте доволни – и Вашият Volkswagen да си остане истински Volkswagen.



10 Аксесоари според модела

Придайте на Вашия автомобил уникално излъчване: В първата част ще намерите нашите прецизни решения за аеродинамика и дизайн, както и индивидуални аксесоари за съответния модел автомобил. За да Ви забелязват!

10 Amarok

16 Caddy

28 Crafter

38 ID. Buzz

48 Multivan

60 T6.1

76 Универсални аксесоари

От системи за зареждане и алуминиеви джанти през артикули за комуникация и транспорт до практични решения за комфорт и защита: Във втората част ще намерите универсални аксесоари, прегледно подредени по раздели. Таблиците за правилната употреба в края на всеки раздел Ви предоставят бърз преглед на наличните за Вашия автомобил продукти. Универсалните аксесоари не са предназначени само за един, а за няколко модела. Както винаги, с обичайното качество на Volkswagen Оригинални аксесоари.

Комплекти колела, на които можете да разчитате

Ние знаем за какво става въпрос. Нашето ноу-хау на производител.



Нашите джанти предлагат всичко, което можете да намерите във Volkswagen Оригиналните аксесоари: убедително качество, високи стандарти за безопасност и модерен дизайн. Едва ли има други компоненти, които да носят толкова голяма отговорност, колкото колелото и гумата. Както за безопасността на движение, така и за цялата визия на автомобила. С нашата селекция от комплекти колела имате богат избор. Комплектите колела, включени във Volkswagen Оригинални аксесоари, са оптимално пригодени за съответния модел Volkswagen. Благодарение на дългогодишния си опит нашите дизайнери постигат идеалната комбинация джанта-гума-автомобил, която да отговаря на високите изисквания на Volkswagen по отношение на качество и безопасност. В центъра на вниманието им стои проверката на техническата пригодност. Наред с натоварването на осите се взема предвид и видът на двигателя и размерите на спирачките.

Volkswagen Оригиналните динамични капачки за джанти¹ (илюстрацията вдясно) със своите въртящи се спинери гарантират, че логото е винаги в правилната позиция по време на движение или в покой. Предлага се и за ID. модели.

¹ Възможността за монтаж на капачки за джанти зависи от колелата. Моля да се информирате при Вашия Volkswagen партньор.





01 Само най-добрите продължават напред

Volkswagen Оригинални алуминиеви джанти

- Тестове за здравина изпробват натоварването на колелото при претоварване, удари и шофиране в завой.
- Материалът и повърхността се проверяват за издръжливост и съпротивление на опън, устойчивост на надраскване и корозия.
- Автомобилни тестове изпробват гумите и джантите при тежки условия на тестовата писта.
- Тестовите за продължителен пробег на двусовия изпитателен стенд за колела симулират високи натоварвания.

02 Състезател, който се бори докрай

Избрани висококачествени гуми

През средния си експлоатационен живот една гума прави пълна обиколка на Земята, като през цялото време осигурява връзката на автомобила с пътя. Тя трябва да е подходяща за всякакви условия на пътната настилка и същевременно да предлага високо ниво на надеждност – затова за нас високото качество на гумата е абсолютно задължително. Благодарение на сътрудничеството ни с водещи производители на висококачествени гуми нашите комплекти колела Ви осигуряват добър контакт с пътя.

03 Хармонично взаимодействие

Монтаж на комплектите колела

Монтажът се извършва напълно автоматично върху модерни производствени линии. Тук джантата и гумата се свързват в едно идеално цяло. Прецизното производство при контролирана температура допринася за постоянно високото качество на нашите комплекти колела, като Ви предлага и други явни предимства:

- определяне на формата и баланс на всяко колело.
- индивидуален за автомобила контрол за остатъчен дисбаланс.
- професионално съхранение на комплектите колела до тяхната доставка.





Качеството е налице, когато всичко е по мярка

За всички, които искат повече: още повече

Например повече интелигентни решения за транспорт. Или просто повече от доказаното качество на Volkswagen Оригинални аксесоари. Доверие, което не се получава даром. За него се воюва всеки ден, отново и отново. Печелим го благодарение на материали, които се съчетават идеално помежду си, дизайн на продукта, който изглежда по-добре, и функции, които откриват по-добри възможности. Накратко: с ясното желание всеки ден доброто да става още по-добро. По-красиво, по-функционално и по-комфортно.



Безкомпромисна удовлетвореност

Повече здравина, мощ и изминати километри – Volkswagen Оригиналните аксесоари са предмет на строги вътрешни процедури за тестване. На материала, в лабораторията и накрая на тестовия полигон. Само 100% качество е достойно за Оригинал на Volkswagen. Без компромиси.

Лабораторен тест: Тест за корозия в инсталации за пръскане на солена вода, UV устойчивост и много други лабораторни изпитвания разкриват качествата на материала. В климатичната камера някои продукти се подлагат на екстремни температури. Безупречното функциониране на частите трябва да е гарантирано през цялото време.

Издръжливост: Независимо дали става въпрос за къса отсечка, бързо шофиране, или различни по трудност профили на маршрута – тук се изпробва устойчивостта на продължително натоварване.

Полигон: Тестове с голямо надлъжно и напречно ускорение, например чрез разклащане, аварийно спиране или преминаване през паваж, подлагат транспортните аксесоари отново и отново на тежки изпитания.

Изпитателен стенд: При различни изпитвания Оригиналните аксесоари трябва да преминат през сложни механични тестове за безопасност и здравина, например City-Crash тест съгласно DIN 75302.

Оригиналното качество винаги си заслужава:

- прецизна изработка
- лесен монтаж и демонтаж
- добре обмислени системни решения
- високи изисквания към дизайна.





Акcesoари за **Amarok**

За Amarok разнообразието не е никакъв проблем: Толкова е универсален, че се справя с почти всяко предизвикателство – както като надежден лекотоварен автомобил, така и на пресечен терен. Разбира се, с подходящите акcesoари.

Следните специфични за модела акcesoари са подбрани специално за Amarok. Още акcesoари, които прилягат също толкова добре, но универсални и без значение от модела, можете да намерите от страница 76.

Преглед на продуктите за **Amarok**

Раздел	Страница	Наименование на артикула	Номер на артикула
Спорт и дизайн	без илюстрация	Спорт-бар , черен с хром	2HJ-071-000-B
	без илюстрация	Стайлинг-бар , удължен, неръждаема стомана	
		- полирана неръждаема стомана	2HJ-071-000-D
		- черен, прахово боядисване	2HJ-071-000-C
	без илюстрация	Облицовка за вратите	2HJ-071-328
	без илюстрация	Уширение за калници Pocket-Style , предни и задни, черен мат	2HJ-071-680
	без илюстрация	Степенки за странични прагове, пластмаса с метални апликации в сребристо	2HJ-071-691
Транспорт	без илюстрация	Напечни греди за автомобили без рейки на покрива; 1 комплект = 2 броя	
		- с надвес	2HJ-071-126
		- без надвес	2HJ-071-126-A
	без илюстрация	Напечни греди , въртящи се, съобразени с покритието за товарното отделение (вж. страница 13), изравнени	2HJ-071-151-B
	без илюстрация	Напечни греди , с надвес, монтаж върху хардтопа (вж. страница 13)	2HJ-071-155
	без илюстрация	Напечни греди за автомобили с рейки на покрива	
		- с надвес	2HJ-071-151
		- без надвес	2HJ-071-151-A
	без илюстрация	Платформа Pioneer	2HJ-069-613-B
	без илюстрация	Подложки за багажник за покрива , статични	2HJ-017-203-B
		Теглич , фиксиран	2HJ-092-101
	Електрически комплект за монтаж за автомобили без фабрична подготовка, 13-пинов	2HJ-055-204	
без илюстрация	Стойка за велосипеди , универсално закрепване, без демонтаж на велосипеда	2HJ-071-735-A	
без илюстрация	Бедлайнер , модулен, 5 части, за двойна кабина	2HJ-061-162	

¹ Цветовите варианти на хардтопа ще намерите в таблицата на страница 13.

Още универсални аксесоари за Amarok ще намерите от страница 76.

Раздел	Страница	Наименование на артикула	Номер на артикула
Комфорт и защита	без илюстрация	Дефлектор за преден капак , защита за предния капак	2HJ-072-195
	без илюстрация	Осветление за вана с 2 кондензаторни сензорни LED лампи	2HJ-052-122
	без илюстрация	Панел за обслужване в тавана с кутия с предпазители за свързване и включване на допълнителни електрически консуматори	2HJ-055-212
	без илюстрация	Кутия за инструменти за товарното пространство	2HJ-071-171
	без илюстрация	Покритие за товарното отделение , навиващо се	
		- алуминиево, ръчно	2HJ-071-774
		- алуминиево, черно, електрическо	2HJ-071-774-B
	без илюстрация	Хардтоп ¹ , ABS, интегриран в централното заключване, отваряне с леко докосване	
		- с плъзгащо се стъкло	2HJ-071-776 -FKZ
		- с повдигащо се стъкло	2HJ-071-776-A -FKZ
	- с плъзгащо се стъкло отляво и повдигащо се стъкло отдясно	2HJ-071-776-B -FKZ	

Цветови варианти на хардтопа

Артикул	Номер на артикула
Mid blue металик	-1F4
Bright beige металик	-1F7
Dark grey металик	-2F7
Midnight black металик	-2F9
Deep red металик	-3F3
Light grey металик	-3F7
Bright blue металик	-4F4
Clear white	-9F0

Преглед на продуктите за **Amarok**

Раздел	Страница	Наименование на артикула	Номер на артикула
	без илюстрация	Предпазна решетка	
		- за хардтоп, странични прозорци и прозорец на багажното отделение	2HJ-017-203
		- за хардтоп, странични прозорци, прозорец на багажното отделение и предно стъкло	2HJ-017-203-A
	без илюстрация	Меко покривало Toppeau	
		- за автомобили с предпазна решетка	2HJ-071-778-B
		- за автомобили без стайлинг-бар, за двойна кабина	2HJ-071-778
		- за автомобили със стайлинг-бар, за двойна кабина	2HJ-071-778-A
	без илюстрация	Странични ветробрани, 1 комплект = 4 броя	2HJ-072-190
	без илюстрация	Модул за под за двойна кабина на Amarok	2HJ-061-166
		- за автомобили с облицовка за товарното отделение	2HJ-061-166
		- за автомобили без облицовка за товарното отделение	2HJ-061-166-A
		- телескопична релса за монтаж върху модула за под	2HJ-061-166-B
	без илюстрация	Текстилни стелки предни (с надпис) и задни, 1 комплект = 4 броя	2HJ-061-270- -WGK
	без илюстрация	Стелки за всякакви метеорологични условия предни (с надпис) и задни, 1 комплект = 4 броя	2HJ-061-500- -041

¹ Цветовите варианти на хардтопа ще намерите в таблицата на страница 13.

Още универсални аксесоари за Amarok ще намерите от страница 76.



Акcesoари за **Caddy**



Хубаво е да има на кого да разчитате както за работа, така и за забавление. Заедно с допълнителна порция комфорт, гъвкавост и свързаност – всичко това, поднесено от един от най-любимите автомобили в своя клас: Caddy. За всичко, което предстои. Включително Вашите персонални желания.

Следните специфични за модела акcesoари са подбрани специално за Caddy. Още акcesoари, които прилягат също толкова добре, но универсални и без значение от модела, можете да намерите от страница 76.



01-02 Вземете в Caddy всичко, което желаете. **Volkswagen Оригиналните напречни греди**¹ (01) при рейки на покрива са изработени по мярка от аеродинамично оформен алуминиев профил и са предварително сглобени. **Volkswagen Оригинални напречни греди**² (02) са база за бърз и лесен монтаж на всяка надстройка върху покрива. С **Volkswagen Оригинална допълнителна напречна греда** (02) получавате единична греда, с която можете да направите транспортните възможности на напречните греди още по-гъвкави. Гредата е съобразена с комплекта напречни греди и лесно се монтира. **Багажникът за покрива** (без изображение) за автомобили с двойна задна врата или заден капак предлага разнообразни възможности за транспорт на вещи и е особено подходящ за по-дълги предмети. Благодарение на здравия алуминий кошът е солиден и устойчив на атмосферни влияния.



¹ Само за автомобили със сребристи рейки на покрива.

² Само за автомобили без рейки на покрива.

Транспорт



01 Транспортни решения за прикачен товар. С фиксирания (без илюстрация) или демонтируемия **Volkswagen Оригинал** **теглич** за дооборудване създавате основата за поставянето например на багажник за велосипеди или ремарке за лодка¹. Необходимият 13-пинов **електрически комплект за монтаж** (без илюстрация) трябва да се поръча допълнително.

¹ Моля, спазвайте допустимото натоварване на ремаркето на автомобила.



Комфорт и защита



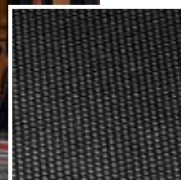
02



03



04



01-04 Практично прибран, безпроблемно се транспортира. **Volkswagen Оригиналната вана за багажното отделение (01)** с надпис Caddy и широки бразди е здрава и подходяща за почти всичко, което при транспорт може да остави следи в Caddy, като например мръсни обувки или растения. Почиства се лесно поради гладката пластмасова повърхност. **Volkswagen Оригиналната постелка за багажното отделение (02)** съчетава практичност, защита, комфорт и качество. Специалната ѝ повърхност предотвратява плъзгането на предмети. Тя ефективно предпазва багажника от мръсотия и влага. Здравата, издръжлива и изработена по мярка **Volkswagen Оригинална кора за багажното отделение (03)** с надпис Caddy поддържа чистотата в багажника. Преминаващият по края на кората ръб предотвратява изтичането на течности в багажника. Изработената по мярка **Volkswagen Оригинална постелка за багажното отделение с предпазна кърпа (04)** предлага покритие, което е подходящо за всеки деликатен, цапаш или влажен товар. При необходимост здравата предпазна кърпа за товарния ръб може да се разгъне и по този начин да помогне за ефикасното предотвратяване на драскотини при товарене и разтоварване.

ДЕТАЙЛ

Когато е обърната наобратно, твърдата грапава повърхност на постелката гарантира оптимална неподвижност и предпазва дори и при силно замърсяване и натоварване.



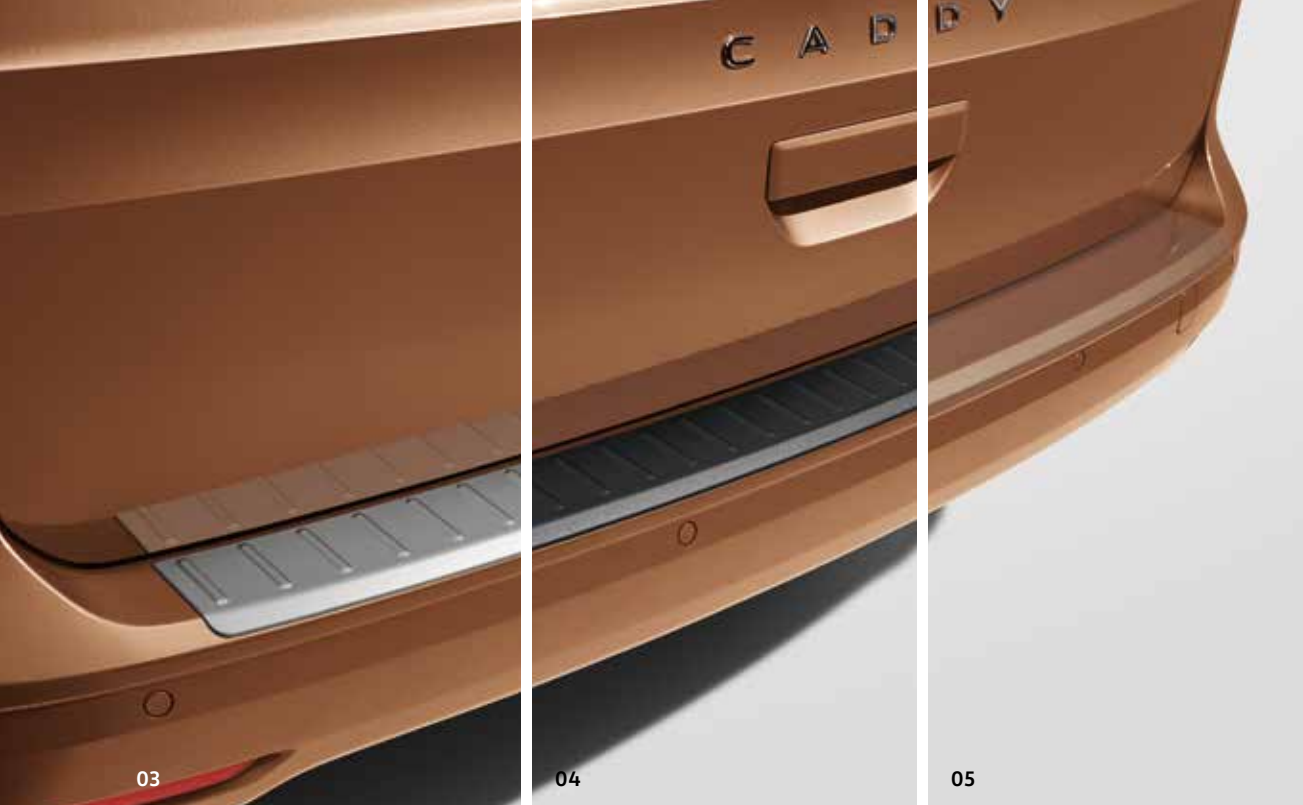
01

01-02 Въведете ред в багажника на Caddy. **Volkswagen Оригиналната мрежа за багажника (01)** гарантира, че малки и по-големи предмети остават на местата си. **Volkswagen Оригиналната разделителна решетка (02)** отделя пътническата зона от багажното отделение. Може да е от полза например при превоз на куче.



02

Комфорт и защита





01



02



03

01-04 Изработените по мярка **Volkswagen Оригинални щори** (01) предпазват от пряка слънчева светлина и допринасят за по-добрия комфорт при пътуване на задните места на Caddy през горещите летни дни. Поддържане на скоростта с натискането само на един бутон: с **Volkswagen Оригиналният темпомат**^{1,2} (02), предлаган за дооборудване. Функцията за нулиране осигурява автоматично ускоряване до предварително зададена скорост след спиране и/или превключване на друга предавка. Със здравите **Volkswagen Оригинални калобрани** (03) може да предпазите Caddy и автомобила зад Вас от изхвърляне на кал, опасни удари от камъчета и пръски вода. Всичко пред погледа. **Volkswagen Оригиналната камера за задно виждане**^{3,4} (04) реалистично изобразява зоната зад автомобила на дисплея на радионавигационната система. Помощните линии, както и високата разделителна способност, подпомагат водача за прецизно заемане на паркомястото.



04

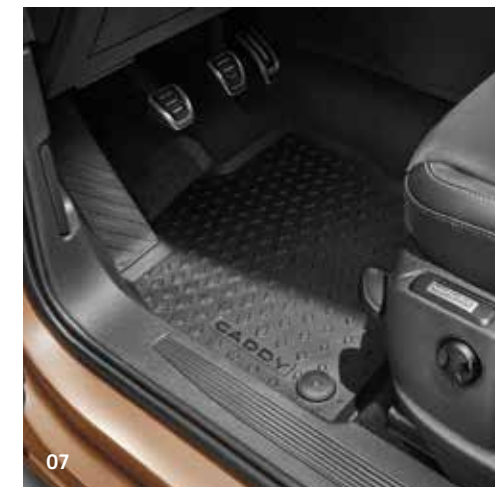
¹ Работата на темпомата зависи от наклона нагоре/надолу. Нужно е да се отчитат границите на системата.

² Само за автомобили без мултифункционален волан.

³ Само за автомобили със заден капак.

⁴ Моля, обърнете внимание на ограничената видимост на камерата, както и ограничените възможности на системата. Указанията в ръководството за употреба трябва да се спазват внимателно.

Комфорт и защита



05-09 Верни на мотото „Най-важно като стойност е това, което се крие отвътре“, Volkswagen Оригинални аксесоари отдават голямо значение на грижата за интериора. Изработени по мярка, **Volkswagen Оригиналните текстилни стелки „Premium“ (05)** са проектирани от устойчив на износване велур и са с надпис Caddy отпред. **Volkswagen Оригиналните текстилни стелки „Optimat“ (06)** с надпис Caddy отпред съчетават качествата на гумените стелки с елегантността на текстилните стелки. Издръжливите **Volkswagen Оригинални стелки за всякакви метеорологични условия (07)** с надпис Caddy отпред, както и устойчивите **гумени стелки** (без изображение) предпазват пода от замърсяване и влага. За приятната чистота на пода се грижат също практичните **гумени стелки „Plus“ (08)** и **текстилните стелки „Plus“ (09)**.



Къмпинг и свободно време



01

Джанти и колела

Алуминиеви джанти



„Merano“, 16“
Brilliant Silver

Вериги за сняг



„Snox“
17“



„Servo 9“
16“, 17“

01-02 Моментите на готвене и сън са още по-приятни по време на къмпинг ваканции – благодарение на **мобилната кухня „КомбиВох“ (01)**. Поставете КомбиВох в багажното отделение и така всичко необходимо за пътуването ще е с Вас: легло, кухня, водоизточник и място за съхранение с телескопични релси, например за хладилна кутия. Монтажът може да се извърши за по-малко от минута. Кухнята също е готова за ползване за няколко минути, а удобното легло се разгъва с едно движение на ръката. Благодарение на практичния **мобилен душ (02)** разполагате със собствен водоизточник в автомобила, независимо дали за взимане на душ, миене на чинии или къпане на кучето.



02



Моля, обърнете внимание и на широката гама от летни и зимни комплекти колела. Съответните каталози ще намерите при Вашия Volkswagen партньор или в интернет на адрес www.vw-lekotovarni.bg.

Допълнителни аксесоари за Вашите колела, като например капачки за вентили, комплекти секретни болтове, калъфи за гуми и вериги за сняг, ще намерите от [страница 113](#).

Задължително е точното спазване на изискванията и указанията на съответното типово одобрение. Моля, ползвайте наличните серийни болтове на колелата. Моля, обърнете внимание избраните гуми да нямат по-нисък индекс на натоварване от препоръчителния за автомобила, който е посочен в сертификата за съответствие или документацията за експлоатация. Специална, изключително устойчива боя прави пригодни за зимата всички алуминиеви джанти, които се предлагат за зимна употреба.

Преглед на продуктите за Caddy

Раздел	Страница	Наименование на артикула	Caddy	Caddy Combi	Caddy Cargo	Caddy California	Номер на артикула
Транспорт	17	Напречни греди при рейки на покрива¹	●	●	●		2K7-071-151
	17	Напречни греди² 1 комплект = 2 броя					
		- за автомобили къса база	●	●	●		2K7-071-126
		- за автомобили дълга база				●	2K7-071-126-B
	17	Допълнителна напречна греда , единична греда, 1 брой					
		- за автомобили къса база	●	●	●		2K7-071-126-A
		- за автомобили дълга база				●	2K7-071-126-C
	без илюстрация	Багажник на покрива					
		- за автомобили с двойна задна врата	●				2K7-071-204
		- за автомобили със заден капак	●				2K7-071-204-A
	18	Теглич					
		- фиксиран, с горно разположение на стеблото на главата	●				в зависимост от модела
		- фиксиран, с долно разположение на стеблото на главата	●				в зависимост от модела
	- демонтируем, с горно разположение на стеблото на главата	●				в зависимост от модела	
	- демонтируем, с долно разположение на стеблото на главата	●				в зависимост от модела	
без илюстрация	Електрически комплект за монтаж на теглич, 13-пинов						
	- за автомобили с фабрична подготовка	●	●	●	●	в зависимост от модела	
	- за автомобили без фабрична подготовка	●	●	●	●	в зависимост от модела	
Комфорт и защита	19	Вана за багажното отделение с надпис на модела за автомобили къса база	●		●		2K7-061-162
	19	Постелка за багажното отделение с надпис на модела за автомобили къса база	●		●		2K7-061-160
	19	Кора за багажното отделение с надпис на модела					
		- за автомобили къса база	●		●		2K7-061-161
		- за автомобили дълга база	●		●	●	2K7-061-161-A
	19	Постелка за багажното отделение с предпазна кърпа за автомобили къса база	●				2K8-061-210
	20	Мрежа за багаж					
		- за автомобили къса база	●				2K0-065-110
	- за автомобили дълга база				●	2K3-065-110	
20	Разделителна решетка , тръбна рамка с телена мрежа			●		2K8-017-221	

¹ Само за автомобили със сребристи рейки на покрива.

² Само за автомобили без рейки на покрива.

³ Възможността за монтаж на веригите за сняг зависи от колелата. Моля, обърнете се към Вашия Volkswagen партньор.

Още универсални аксесоари за Caddy ще намерите от страница 76.

Раздел	Страница	Наименование на артикула	Caddy	Caddy Combi	Caddy Cargo	Caddy California	Номер на артикула
	21	Предпазител на товарния ръб					
		- с визия на неръждаема стомана	●	●	●		2K7-061-195
		- черно набраздено покритие	●	●	●		2K7-061-195-A
	21	Защитно фолио за товарния ръб, прозрачно	●	●	●	●	2K8-061-197
	21	Фолио за прага на вратите, черно/сребристо, отпред и отзад, 1 комплект = 4 броя					
		- за автомобили къса база	●	●	●		2K8-071-310 -ZMD
		- за автомобили дълга база				●	2K8-071-310-A -ZMD
	22	Щори за прозорците на задните врати и багажното отделение, 5 части	●		●		2K7-064-365
	22	Темпомат, само за автомобили без мултифункционален волан	●	●	●	●	2K1-054-690
	22	Калобрани					
		- предни, 1 комплект = 2 броя, за автомобили къса и дълга база	●	●	●	●	2K7-075-111
		- задни, за автомобили къса база, 1 комплект = 2 броя	●	●	●		2K7-075-101
		- задни, за автомобили дълга база, 1 комплект = 2 броя				●	2K7-075-101-A
	22	Камера за задно виждане, за дооборудване, време за монтаж около 400 работни единици					
		- Caddy 4	●	●	●	●	2K1-054-634
		- Caddy 5	●	●	●	●	2K1-054-634-A
	23	Текстилни стелки „Premium“, 1 комплект = 4 броя	●	●		●	2K8-061-270- -WGK
	23	Текстилни стелки „Optimat“, 1 комплект = 4 броя	●	●		●	2K8-061-445- -WGK
	23	Стелки за всякакви метеорологични условия с надпис на модела отпред					
		- предни и задни, 1 комплект = 4 броя			●		2K8-061-500- -82V
		- предни, 1 комплект = 2 броя		●	●		2K8-061-502- -82V
		- задни, 1 комплект = 2 броя	●	●		●	2K7-061-512- -82V
	без илюстрация	Гумени стелки, предни, 1 комплект = 2 броя		●	●		2K8-061-551- -041
	23	Гумени стелки „Plus“, предни и задни, 1 комплект = 4 броя					2K8-061-550- -041
	23	Текстилни стелки „Plus“, 1 комплект = 4 броя	●				2K8-061-404- -WGK
Къмпинг и свободно време	25	Мобилна кухня „KombiBox“	●				2K0-069-630
	25	Мобилен душ	●				000-069-651-F
Джанти и колела	25	Алуминиеви джанти					
		16“ „Merano“, Brillant Silver, 6,5 J x 16, ET 48, LK 112/5	●	●	●	●	5TA-071-496-A -8Z8
Вериги за сняг	25	Вериги за сняг „Snox“³, 1 комплект = 2 броя					
		- за гуми с размер 215/55 R17					000-091-387-BJ
	25	Вериги за сняг „Servo 9“³, 1 комплект = 2 броя					
		- за гуми с размер 205/60 R16					000-091-387-BD
		- за гуми с размер 215/55 R17					000-091-387-AT

Таблицата показва възможните приложения на отделните продукти за актуални модели автомобили. Относно възможността за монтаж на Вашия автомобил, моля, обърнете се към Вашия Volkswagen партньор. Посоченото време за монтаж е ориентировъчно, 100 работни единици съответстват на един час.

Акcesoари за Crafter



Основните характеристики на Crafter: мощен, удобен и последователен. По-малко от това просто не е приемливо. Повече от това обаче със сигурност. Точно толкова, колкото Ви е необходимо за успешен работен ден.

Следните специфични за модела акcesoари са подбрани специално за Crafter. Още акcesoари, които прилягат също толкова добре, но универсални и без значение от модела, можете да намерите от страница 76.



01-03 Благодарение на персонализираните транспортни решения от Volkswagen Оригинални аксесоари разполагате с идеалното оборудване за път. Изработените по мярка **Volkswagen Оригинални напречни греди** (01) от аеродинамично оформен алуминиев профил са основата за бърз и лесен монтаж на всякакви надстройки. С помощта на **държача за стълба** (02) за напречните греди транспортирате стълбите си без надраскване върху покрива на автомобила. **Комплектът ъглови ограничители**, съответно **опори** (03) са подходящи за стабилното превозване на предмети с голяма дължина, като например дървени дъски.



04



05

04-05 Практично прибран, безпроблемно се транспортира. **Багажникът за покрива (04)**, който се поставя на носещата греда, предлага разнообразни възможности за транспортиране и е подходящ за предмети дори с по-голяма дължина. Полезен помощник е **Volkswagen Оригиналната въртяща се ролка (05)**. Тя се монтира на задната напречна греда. Поставени върху нея, предметите могат лесно да се избутват напред. Така товаренето на покрива с обемни товари е лесно като детска игра.

ЗАБЕЛЕЖКА

Още възможности за транспортиране, като например багажник за велосипеди, ще намерите в частта за универсални аксесоари от страница 84.



05



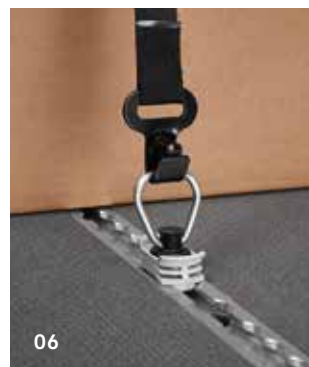
01-02 Редът е половината от успеха. Volkswagen Оригинални аксесоари предлагат подходящите продукти, които държат всичко под контрол дори наред с трафика. С **комплекта за обезопасяване на товари (01)** транспортирате ценния си товар до местоназначението без повреди. В практичния куфар има два колана с тресчотка, два колана с клеми, четири протектора за ъгли и четири противохлъзгащи постелки, които се ползват за стабилно фиксиране на товара. Приложената брошура съдържа ценни практически съвети за възможно най-добро обезопасяване на товара. Предвидената за куфара стабилна **стенна стойка (02)** се закрепва към преградната стена на Crafter. По този начин комплектът за обезопасяване на товари е винаги под ръка.

03 Вземете в Crafter всичко, което желаете. С фиксирания **Volkswagen Оригинален теглич** за дооборудване създавате основата за теглене на ремарке и по този начин товароспособността значително се увеличава. Необходимият 13-пинов **електрически комплект за монтаж** (без илюстрация) трябва да се поръча допълнително. **Volkswagen Оригиналната сферична глава** за Crafter с фабрично монтиран краен напречен носач, съответно теглеща скоба може лесно и бързо да се закача и откача. Те са пригодени към автомобила и позволяват използването на теглителни устройства. Удобно допълнение към Crafter е **Volkswagen Оригиналното стъпало**. То улеснява качването и слизането през задните врати въпреки голямата височина на прага.



Транспорт

04 Безопасността е с предимство. Това се отнася и за товарното отделение на Crafter. **Мрежата за обезопасяване на товари** се прикрепва лесно към точките за закрепване стандартното оборудване или за скобите на затягащите колани. Товарът се фиксира здраво посредством изцяло заобикалящата го лента на колана и клемата.



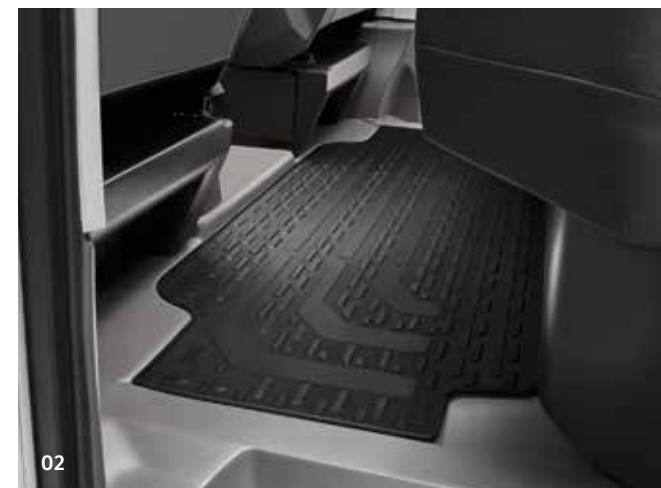
05-06 Правилното укрепване на товара е от особено значение. Със **затягащия колан с тресчотка (05)** можете сами да закрепвате здраво дори обемни и тежки товари към релсите за закрепване в багажното отделение. Закачете, затегнете и сте готови за път. **Volkswagen Оригиналната скоба на затягащия колан (06)** е незаменима, когато става въпрос за правилно обезопасяване на товара в товарното отделение. Скобата на затягащия колан може да се прикрепи към шините за закрепване, както и към отделната точка за закрепване на укрепващата щанга.



01-02 Добра защита за почти всяка ситуация. С **Volkswagen Оригиналните ветробрани за вратите (01)** можете да оставите прозорците леко отворени дори когато вали дъжд или сняг и да се насладите на свежия въздух. Купето на Crafter е добре защитено от мръсотия и влага благодарение на издръжливите **Volkswagen Оригинални стелки за всякакви метеорологични условия (02)**.

Силна защита с видим ефект. Със здравите предни и задни **Volkswagen Оригинални калобрани** (без илюстрация) може да предпазите Crafter и автомобила зад Вас от изхвърляне на кал, опасни удари от камъчета и пръски вода. Преглед на всички варианти ще намерите на страница 36.

03 Ето колко гъвкав може да бъде Crafter: Благодарение на **Volkswagen Оригиналното дооборудване за блокове за управление¹**, съответно **Volkswagen Оригиналните документи за активиране на функционално разширение¹** на специфични за клиента блокове за управление автомобилът може лесно да се персонализира, например от производители на дооборудване или ръководители на автопаркове.



¹ Подробна информация можете да получите при Вашия Volkswagen партньор.

Къмпинг и свободно време



01-03 Напред към природата. С **удължителя за маса (01)** за Grand California можете да увеличите съществуващата основна маса, като просто го прикрепите към нея. Така ще може към компанията да се присъединят още няколко души. Благодарение на практичния **мобилен душ (02)** разполагате със собствен водоизточник в автомобила, независимо дали за взимане на душ в палатката към задния капак, миене на чинии или къпане на кучето. Функционалност в привлекателна форма: С **Volkswagen Оригиналния багажник за велосипеди за „Grand California“ (03)** можете да транспортирате на двойната задна врата на Crafter два велосипеда, без да заемат място. Преглед на техническите данни и спецификации можете да намерите на страница 86.

Джанти и колела

Алуминиеви джанти



„Brest“, 16“
Brillant Silver



Моля, обърнете внимание и на широката гама от летни и зимни комплекти колела. Съответните каталози ще намерите при Вашия Volkswagen партньор или в интернет на адрес www.vw-lekotovarni.bg.

Допълнителни аксесоари за Вашите колела, като например капачки за вентили, комплекти секретни болтове, калфи за гуми и вериги за сняг, ще намерите от страница 113.

Задължително е точното спазване на изискванията и указанията на съответното типово одобрение. Моля, ползвайте наличните серийни болтове на колелата. Моля, обърнете внимание избраните гуми да нямат по-нисък индекс на натоварване от препоръчителния за автомобила, който е посочен в сертификата за съответствие или документацията за експлоатация. Специална, изключително устойчива боя прави пригодни за зимата всички алуминиеви джанти, които се предлагат за зимна употреба.

Преглед на продуктите за Crafter

Раздел	Страница	Наименование на артикула	Товарен вариант	Комби	Товарна платформа	Grand California	e-Crafter	Номер на артикула	
Транспорт	29	Напречни греди ¹ за автомобили с шини на покрива, 1 комплект = 3 броя	●	●			●	2E0-071-126-A	
	без илюстрация	Допълнителна напречна греда за автомобили с шини на покрива ¹	●	●			●	2E0-071-126-B	
	29	Държач за стълба за напречни греди или багажник на покрива	●	●	●		●	2E0-071-190	
	29	Комплект ъгли ограничители/опори за напречни греди или кош за багажник	●	●	●		●	2E0-071-191	
	30	Багажник на покрива ¹ за автомобили къса база	●	●				7C0-071-204	
	30	Въртяща се ролка	●	●			●	2E0-071-192-G	
	31	Комплект за обезопасяване на товара	●				●	7C0-017-233	
	31	Стенна стойка за комплект за обезопасяване на товара	●				●	7C0-017-238	
	31	Теглич , фиксиран, развинтващ се, без електрически комплект за монтаж							
			- за автомобили с единични гуми	●	●		●		7C0-092-115-B
			- за автомобили с двойни гуми	●	●		●		7C0-092-115-C
			- за автомобили с единични гуми			●			7CA-092-115-B
			- за автомобили с двойни гуми			●			7CA-092-115-C
	без илюстрация		Електрически комплект за монтаж на теглич, 13-пинов						
			- за автомобили с дължина до 5,98 м без подготовка за теглич	●	●	●	●		в зависимост от модела
			- за автомобили с подготовка за теглич	●	●	●	●		в зависимост от модела
			- за автомобили с дължина над 5,98 м без подготовка за теглич	●	●	●	●		в зависимост от модела
	без илюстрация		Допълнителна приставка за електрически комплект за монтаж , за автомобили без втори акумулатор (PR 8-FA)	●	●	●	●		000-055-212-B
	31		Сферична глава за автомобили с краен напречен носач/теглица скоба (PR-1D8)	●	●	●	●		7C0-092-145-A

¹ Само за автомобили със С-шина.

² За допълнителна информация, моля, обърнете се към Вашия Volkswagen партньор.

³ Вж. техническите данни на страница 86.

Още универсални аксесоари за Crafter ще намерите от страница 76.

Преглед на продуктите за Crafter

Раздел	Страница	Наименование на артикула	Товарен вариант	Комби	Товарна платформа	Grand California	e-Crafter	Номер на артикула
	31	Стъпало за теглич, дясно	●	●		●		7C0-092-200
	32	Мрежа за обезопасяване на товари, със затягащи колан с тресчотка и карабинери						
		- размер 1400 x 1000 мм	●				●	7C0-017-230
	32	Затягащ колан с тресчотка	●	●	●	●	●	2E0-017-244-A
	32	Скоба на затягащ колан	●	●	●	●	●	2E0-017-242
Комфорт и защита	33	Ветробрани за вратите, предни, 1 комплект = 2 броя	●	●	●	●	●	7C0-072-193
	33	Стелки за всякакви метеорологични условия						
		- предни, 1 комплект = 2 броя	●	●	●	●	●	7C1-061-502-A -82V
		- за 2-ри ред седалки, 1 брой		●	●			7C0-061-512-A -82V
	без илюстрация	Калобрани						
		- предни	●	●	●	●	●	7C0-075-111
		- задни	●	●		●	●	7C0-075-101
		- задни, за автомобили със супер сингъл гуми	●	●	●	●	7CA-075-101	
		- задни, за автомобили с двойни гуми	●		●		7C0-075-101-A	
					●		7CA-075-101-A	

¹ Само за автомобили със C-шина.

² За допълнителна информация, моля, обърнете се към Вашия Volkswagen партньор.

³ Вж. техническите данни на страница 86.

Още универсални аксесоари за Crafter ще намерите от страница 76.

Раздел	Страница	Наименование на артикула	Товарен вариант	Комби	Товарна платформа	Grand California	e-Crafter	Номер на артикула
	33	Дооборудване за блок за управление, само за автомобили с подготовка IP4²						
		- на PR-IS2	●	●	●		●	7C0-051-629
		- на PR-IS3, с АВН програмиране и възможност за използване на подготовка за управление на автопарк	●	●	●		●	7C0-051-629-A
		- на PR-IS7, с АВН програмиране, WLAN и Bluetooth интерфейс	●	●	●		●	7C0-051-629-B
		- на PR-IS8, с АВН програмиране, WLAN, Bluetooth интерфейс и възможност за използване на подготовка за управление на автопарк	●	●	●		●	7C0-051-629-C
	33	Функционално разширение, документ за активиране²						
		- за производители на дооборудване, за специфичен за клиента блок за управление	●	●	●		●	7C0-051-629-D
		- за управление на автопарк, за специфичен за клиента блок за управление	●	●	●		●	7C0-051-629-E
Къмпинг и свободно време	34	Удължител за маса, прибиращ се, само за Crafter Grand California				●		7C4-069-634
	34	Мобилен душ, хранване с батерия, зареждане чрез USB				●		000-069-651-F
	34	Багажник за велосипеди за двойна задна врата, „Grand California“³, за транспорт на 2 велосипеда на двойната задна врата, само за „Grand California“				●		7C4-071-104-C
Джанти и колела	34	Алуминиеви джанти						
		16“ „Brest“, Brilliant Silver, 6,5 J x 16, ET 60, LK 120/5, макс. допустимо натоварване на ос: 2400 кг	●	●	●	●	●	2N0-071-496- -8Z8

Акcesoари за **ID. Buzz**



Симбиоза между широко пространство и технологии. ID. Buzz е оборудван с интелигентни функции и осигурява преди всичко: пространство. Така пътува бъдещето. С подходящите акcesoари, разбира се.

Следните специфични за модела акcesoари са подбрани специално за ID. Buzz. Още акcesoари, които прилягат също толкова добре, но универсални и без значение от модела, можете да намерите от страница 76.



01

02

01-03 Добра комбинация от атрактивна визия и добре обмислена защита: **Volkswagen Оригиналната лайстна за задния капак** в черно (01) и сиво (02) с елегантна хромирана визия и **Volkswagen Оригиначните лайстни за прага на вратите от алуминий** (03). С тях предпазвате изложените на най-голямо износване зони от драскотини и повреда на боята. Визуални акценти, допълнени от разумна защита, са комбинацията, която добре приляга на ID. Buzz. **Volkswagen Оригинащото прозрачно защитно фолио за товарния ръб** с черна набраздена повърхност (без илюстрация) служи не само за предпазване на боята при товарене и разтоварване, но и придава и визуален акцент. Залепва се лесно и бързо върху товарния ръб на задната броня.



03

Транспорт



ЗАБЕЛЕЖКА

Нашите надстройки за покрива ще намерите в частта за универсални аксесоари от страница 87.



01-02 Благодарение на персонализираните Volkswagen Оригинални транспортни решения разполагате с идеалното оборудване за път. Изработените по мярка **Volkswagen Оригинални напречни греди (01)** от аеродинамично оформен алуминиев профил са основата за бърз и лесен монтаж на всякакви надстройки. С **Volkswagen Оригиналната разделителна решетка** (без илюстрация) отделяте пътническата зона на ID. Buzz от багажното отделение. Тя може да бъде ценна помощ и средство за защита при превоза на товари. С фиксирания (без илюстрация) или подвижния **Volkswagen Оригинален теглич (02)** за дооборудване създавате основата за транспортиране на велосипеди или теглене на ремарке. Необходимият 13-пинов **Volkswagen Оригинален електрически комплект за монтаж** (без илюстрация) трябва да се поръча допълнително.

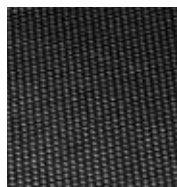
Комфорт и защита

01-06 Прецизно изработената защита за ID. Buzz е толкова лека и гъвкава. **Volkswagen Оригиналната постелка за багажното отделение (01)** за ID. Buzz къса база съчетава практичност, защита, комфорт и качество. Специалната ѝ повърхност предотвратява плъзгането на предмети. Тя ефективно предпазва багажника от мръсотия и влага. Здравата, издръжлива и изработена по мярка **Volkswagen Оригинална кора за багажното отделение (02)** с лекота поддържа чистотата в багажното отделение. Преминаващият по края на кората ръб предотвратява изтичането на течности. **Volkswagen Оригиналната вана за багажното отделение (03)** с широки бразди е здрава и подходяща за почти всичко, което при транспорт оставя следи в багажното отделение на ID. Buzz, като например мръсни обувки или растения. Почиства се лесно поради гладката пластмасова повърхност. Изработената по мярка **Volkswagen Оригинална постелка за багажното отделение с предпазна кърпа (04)** за ID. Buzz предлага покритие, което е подходящо за всеки деликатен, цапач или влажен товар. При необходимост здравата предпазна кърпа за товарния ръб може да се разгъне и по този начин да помогне за ефикасното предотвратяване на драскотини при товарене и разтоварване. С практичното **Volkswagen Оригинално прозрачно защитно фолио за товарния ръб (05)** избягвате наранявания на боята при товарене и разтоварване. Залепва се лесно върху товарния ръб на задната броня. Заложете на висококачественото **Volkswagen Оригинално фолио за прага на вратите в черно/сребристо (06)**, за да предпазите боята на особено деликатната зона на качване. Тъй като предпазването от драскотини и атрактивният дизайн не трябва да си противоречат.



ДЕТАЙЛ

Когато е обърната наобратно, твърдата грапава повърхност на постелката гарантира оптимална неподвижност и предпазва дори и при силно замърсяване и натоварване.





01-02 Изключителен комфорт при пътуване дори и на задните места. Летните пътувания на задните места в ID. Buzz са истинско удоволствие благодарение на изработените по мярка **Volkswagen Оригинални щори** (01), защото предпазват от пряка слънчева светлина. Удобен за пътуване, независимо от времето навън. Със здравите **Volkswagen Оригинални калобрани** (02) може да предпазите ID. Buzz и автомобила зад Вас от изхвърляне на кал, опасни удари от камъчета и пръски вода.



Комфорт и защита



03-04 Верни на мотото „Най-важно като стойност е това, което се крие отвътре“, Volkswagen Оригинални аксесоари отдават голямо значение на грижата за интериора. Подът е добре защитен от мръсотия и влага благодарение на издръжливите **Volkswagen Оригинални стелки за всякакви метеорологични условия (03)** с ID. Buzz силует отпред. Изработени по мярка, **Volkswagen Оригиналните текстилни стелки „Premium“ (04)** са проектирани от устойчив на износване велур и са с надпис ID. отпред. Благодарение на системата за закрепване и покритието от обратната страна, стелките се закрепват, без да се разместват. За приятната чистота на пода се грижат също практичните **гумени стелки „Plus“** (без илюстрация).



Джанти и колела

Алуминиеви джанти за зимата



„Loen“, 19“, 20“
черно

Вериги за сняг



„Servo 9“, 19“



Моля, вижте и нашата широка гама от комплекти колела. Допълнителна информация ще получите в интернет на адрес: www.vw-lekotovarni.bg.

Допълнителни аксесоари за Вашите колела, като например капачки за вентили, комплекти секретни болтове, калъфи за гуми и вериги за сняг ще намерите в частта за универсални аксесоари на страница 113.

Задължително е точното спазване на изискванията и указанията на съответното типово одобрение. Моля, ползвайте наличните серийни болтове на колелата. Моля, обърнете внимание избраните гуми да нямат по-нисък индекс на натоварване от препоръчителния за автомобила, който е посочен в сертификата за съответствие или документацията за експлоатация. Специална, изключително устойчива боя прави пригодни за зимата всички алуминиеви джанти, които се предлагат за зимна употреба.

Илюстрацията показва: алуминиева джанта „Loen“

ID. Buzz Pro: среден разход на електроенергия в кВтч/100 км: 18,9; средни емисии на CO₂: 0 г/км; клас на енергийна ефективност: A+++



Преглед на продуктите за ID. Buzz

Раздел	Страница	Наименование на артикула	ID. Buzz	ID. Buzz Cargo	Номер на артикула
Спорт и дизайн	39	Защитна лайстна за задния капак			
		- черно	●	●	1T3-071-360-A
		- сиво	●	●	1T3-071-360
	39	Лайстни за прага на вратата от алуминий, предни, 1 комплект = 2 броя	●	●	1T3-071-303
	без илюстрация	Предпазител на товарния ръб			
		- черно набраздено покритие	●		1T3-061-195
		- полирано черно	●		1T3-061-195-A
Транспорт	40	Напречни греди, 1 комплект = 2 броя	●	●	1T3-071-126
	без илюстрация	Разделителна решетка	●		1T3-017-221
		40	Теглич, време за монтаж около 500 работни единици		
		- подвижен, ниска позиция на главата	●	●	1T3-092-161
		- подвижен, висока позиция на главата	●	●	1T3-092-161-A
		- фиксиран, ниска позиция на главата	●	●	1T3-092-101-A
		- фиксиран, висока позиция на главата	●	●	1T3-092-101
	без илюстрация	Електрически комплект за монтаж на теглич¹, 13-пинов, за автомобили без фабрична подготовка, време за монтаж около 350 работни единици			
		- за теглич, подвижен	●	●	1T3-055-204
		- за теглич, фиксиран	●	●	1T3-055-204-A
Комфорт и защита	41	Постелка за багажното отделение, при 5 места	●		1T3-061-160
	41	Кора за багажното отделение		●	1T3-061-161-B
	41	Кора за багажното отделение, при 5 места	●		1T3-061-161
	41	Вана за багажното отделение, при 5 места	●		1T3-061-162
	41	Постелка за багажното отделение с предпазна кърпа	●		1T3-061-210

¹ За автомобили, произведени след календарна седмица 27/2022.

² Възможността за монтаж на веригите за сняг зависи от колелата. Моля, обърнете се към Вашия Volkswagen партньор. Още универсални аксесоари за ID. Buzz ще намерите от страница 76.

Преглед на продуктите за ID. Buzz

Раздел	Страница	Наименование на артикула	ID. Buzz	ID. Buzz Cargo	Номер на артикула
	41	Защитно фолио за товарния ръб , прозрачно	●	●	1T3-061-197
	41	Фолио за прага на вратите , черно/сребристо, отпред и отзад, 1 комплект = 4 броя	●	●	1T3-071-310- -ZMD
	42	Щори за прозорците на задните врати и багажното отделение	●		1T3-064-365
	42	Калобрани			
		- предни, 1 комплект = 2 броя	●	●	1T3-075-111
		- задни, 1 комплект = 2 броя	●		1T3-075-101
		- задни, 1 комплект = 2 броя		●	1T3-075-101-A
	43	Стелки за всякакви метеорологични условия			
		- предни, с ID. Buzz силует, 1 комплект = 2 броя	●		1T3-061-502- -82V
		- предни, с ID. Buzz силует, 1 комплект = 2 броя		●	1T5-061-502- -82V
		- задни, 1 комплект = 1 брой	●		1T3-061-512-A -82V
	43	Текстилни стелки „Premium“			
		- предни, с ID., 1 комплект = 2 броя	●		1T3-061-275- -WGK
		- задни, 1 комплект = 1 брой	●		1T3-061-273- -WGK
	без илюстрация	Гумени стелки „Plus“			
		- предни, 1 комплект = 1 брой	●		1T3-061-551- -041
		- предни, 1 комплект = 1 брой		●	1T5-061-551- -041
		- задни, 1 комплект = 1 брой	●		1T5-061-510- -041

¹ За автомобили, произведени след календарна седмица 27/2022.

² Възможността за монтаж на веригите за сняг зависи от колелата. Моля, обърнете се към Вашия Volkswagen партньор. Още универсални аксесоари за ID. Buzz ще намерите от страница 76.

Раздел	Страница	Наименование на артикула	ID. Buzz	ID. Buzz Cargo	Номер на артикула
Джанти и колела	44	Зимни джанти			
		19" „Loen“			
		- черни, 8,0J x 19 ET45 предна ос	●	●	1T3-071-499-A -AX1
		- черни, 9,0J x 19 ET58 задна ос	●	●	1T3-071-499- -AX1
		20" „Loen“			
		- черни, 8,0J x 20 ET45 предна ос	●	●	1T3-071-490- -AX1
		- черни, 10,0J x 20 ET58 задна ос	●	●	1T3-071-490-A -AX1
Вериги за сняг	44	Вериги за сняг „Servo 9“², 255/50 R19, 1 комплект = 2 броя	●	●	000-091-387-BN

Акcesoари за **Multivan**



Икона, която върви в крак с времето: Multivan е просторен, комфортен и подходящ за ежедневието. Освен това иновативен и перспективен: Наличен е и като Plug-in хибрид, което го прави по-гъвкав от всякога – с подходящите акcesoари, разбира се.

Следните специфични за модела акcesoари са подбрани специално за Multivan. Още акcesoари, които прилягат също толкова добре, но универсални и без значение от модела, можете да намерите от страница 76.

Илюстрацията показва: напречни греди – страница 50, кутия за багаж – страница 90, алуминиеви джанти „Johannesburg“ – страница 56



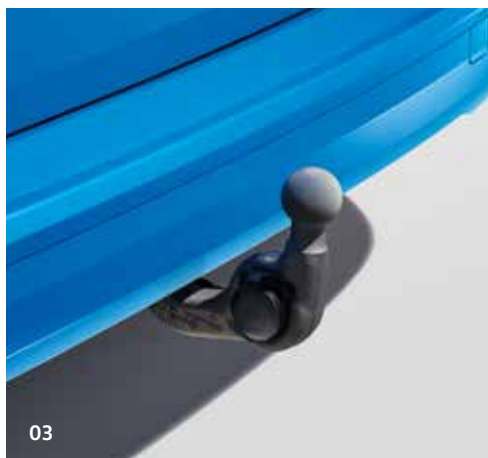
01-02 Разнообразие от визии за многолик автомобил.
Volkswagen Оригинално защитно фолио за товарния ръб с визия на неръждаема стомана (01) или с черна набраздена повърхност (02) не само служи за предпазване на боята при товарене и разтоварване, но е и наслада за окото. Залепва се лесно и бързо върху товарния ръб на задната броня.

Транспорт



ЗАБЕЛЕЖКА

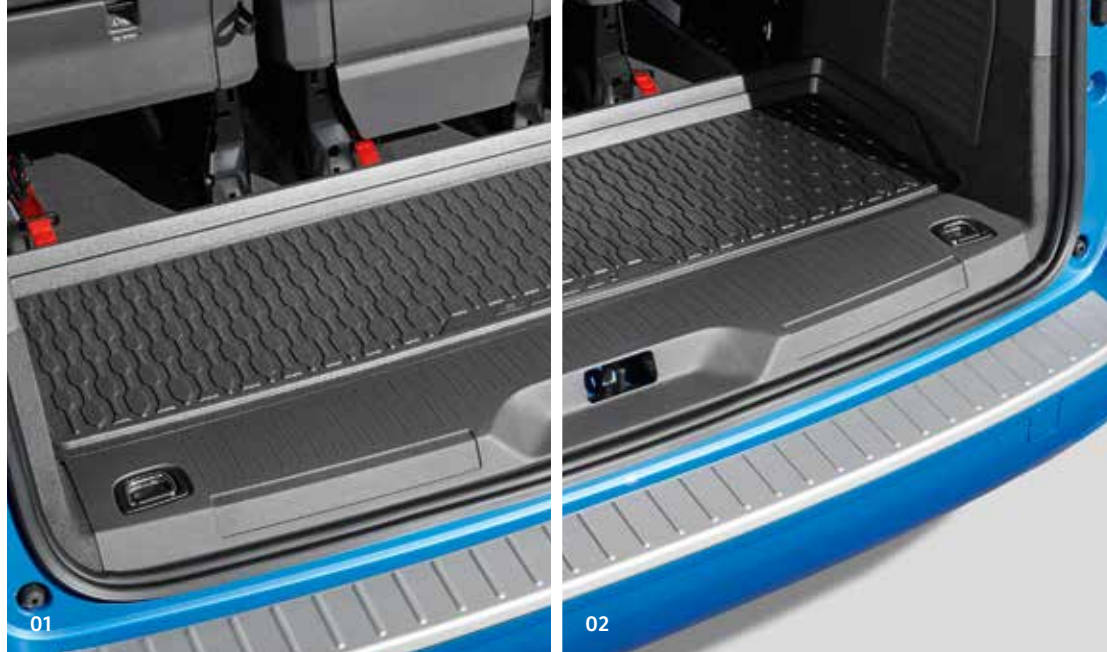
Нашите надстройки за покрива ще намерите в частта за универсални аксесоари от страница 88.



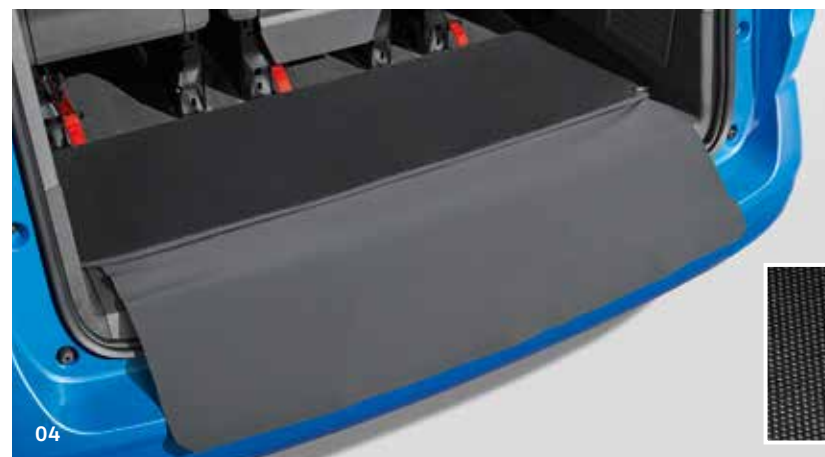
01-03 Благодарение на персонализираните Volkswagen Оригинални транспортни решения разполагате с идеалното оборудване за път. Изработените по мярка **Volkswagen Оригинални напречни греди (01)** от аеродинамично оформен алуминиев профил са основата за бърз и лесен монтаж на всякакви надстройки. С **Volkswagen Оригинална допълнителна напречна греда (02)** получавате единична греда, с която можете да направите транспортните възможности на напречните греди още по-гъвкави. Гредата е съобразена с комплекта напречни греди и лесно се монтира. С демонтируемия (без илюстрация) или подвижния **Volkswagen Оригинален теглич (03)** за дооборудване създавате основата за поставянето например на багажник за велосипеди или ремарке за лодка. Необходимият 13-пинов **Volkswagen Оригинален електрически комплект за монтаж** (без илюстрация) трябва да се поръча допълнително.



Комфорт и защита

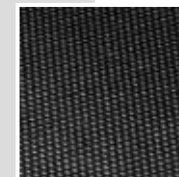


01-04 Прецизно изработената защита за Multivan е толкова лека и гъвкава. **Volkswagen Оригиналната постелка за багажното отделение (01)** съчетава практичност, защита, комфорт и качество. Специалната ѝ повърхност предотвратява плъзгането на предмети. Тя ефективно предпазва багажника от мръсотия и влага. Здравата, издръжлива и изработена по мярка **Volkswagen Оригинална кора за багажното отделение (02)** се грижи за чистотата в багажното отделение. Преминаващият по края на кората ръб предотвратява изтичането на течности в багажника. **Volkswagen Оригиналната вана за багажното отделение (03)** с широки бразди е здрава и подходяща за всичко, което при транспорт оставя следи в багажното отделение на Multivan, като например мръсни обувки или растения. Почиства се лесно поради гладката пластмасова повърхност. Изработената по мярка **Volkswagen Оригинална постелка за багажното отделение с предпазна кърпа (04)** за Multivan предлага покритие, което е подходящо за всеки деликатен, цапащ или влажен товар. При необходимост здравата предпазна кърпа за товарния ръб може да се разгъне и по този начин да помогне за ефикасното предотвратяване на драскотини при товарене и разтоварване.



ДЕТАЙЛ

Когато е обърната наобратно, твърдата грапава повърхност на постелката гарантира оптимална неподвижност и предпазва дори и при силно замърсяване и натоварване.





01

01-02 Заложете на **Volkswagen Оригиналното фолио за прага на вратите в черно/сребристо (01)**, за да предпазите боята на особено деликатната зона на качване. Със здравите **Volkswagen Оригинални калобрани (02)** може да предпазите Multivan и автомобила зад Вас от изхвърляне на кал, опасни удари от камъчета и пръски вода.



02

Комфорт и защита



03



04

03-04 С Volkswagen Оригиналната разделителна решетка (03) отделяте пътническата зона на Multivan от багажното отделение. Тя може да бъде ценна помощ и средство за защита при превоза на всякакви товари или например при транспорта на куче. Практичното **Volkswagen Оригинално прозрачно защитно фолио за товарния ръб (04)** предотвратява наранявания по боята при товарене и разтоварване. Залепва се лесно върху товарния ръб на задната броня.

Комфорт и защита



01-04 Верни на мотото „Най-важно като стойност е това, което се крие отвътре“, Volkswagen Оригинални аксесоари отдават голямо значение на грижата за интериора. Изработени по мярка, **Volkswagen Оригинални текстилни стелки „Premium“ (01)** с надпис BULLI са изработени от устойчив на износване велур и се грижат за комфорта и чистотата в Multivan. Благодарение на системата за закрепване и покритието от обратната страна, стелките не се разместват. Издръжливите **Volkswagen Оригинални стелки за всякакви метеорологични условия (02)** с надпис BULLI отпред предпазват от замърсяване и влага. За приятната чистота на пода се грижат също практичните **гумени стелки „Plus“ (03)** и **текстилните стелки „Plus“ (04)**.

Къмпинг и свободно време



01 Благодарение на практичния **мобилен душ** разполагате със собствен водоизточник в автомобила, независимо дали искате да вземете душ в палатката към задния капак, да измиете чинии или да изкъпете кучето.



Джанти и колела

Алуминиеви джанти за ЛЯТОТО



„Johannesburg“, 18"
тъмен графит мат

Задължително е точното спазване на изискванията и указанията на съответното типово одобрение. Моля, ползвайте наличните серийни болтове на колелата. Моля, обърнете внимание избраните гуми да нямат по-нисък индекс на натоварване от препоръчителния за автомобила, който е посочен в сертификата за съответствие или документацията за експлоатация. Специална, изключително устойчива боя прави пригодни за зимата всички алуминиеви джанти, които се предлагат за зимна употреба.



Алуминиеви джанти за зимата



„Brest“, 16, 17”
Brillant Silver



„Brest“, 16, 17”
черно

Вериги за сняг



„Snox”
16”, 17”



Моля, обърнете внимание и на широката гама от летни и зимни комплекти колела. Съответните каталози ще намерите при Вашия Volkswagen партньор или в интернет на адрес www.vw-lekotovarni.bg.

Допълнителни аксесоари за Вашите колела, като например капачки за вентили, комплекти секретни болтове, калъфи за гуми и вериги за сняг, ще намерите от страница 113.

Преглед на продуктите за **Multivan**

Раздел	Страница	Наименование на артикула	Номер на артикула
Спорт и дизайн	49	Предпазител на товарния ръб	
		- с визия на неръждаема стомана	7T0-061-195
		- черно набраздено покритие	7T0-061-195-A
Транспорт	50	Напречни греди , полезен товар 95 кг, за автомобили без шина на покрива, 1 комплект = 2 броя	7T0-071-126
	50	Допълнителна напречна греда за автомобили без шина на покрива, 1 брой	7T0-071-126-A
	50	Теглич , без електрически комплект за монтаж	
		- демонтируем	7T0-092-155
		- подвижен	7T0-092-161
	без илюстрация	Електрически комплект за монтаж на теглич , 13-пинов	
		- за демонтируем теглич, за автомобили без фабрична подготовка за теглич	7T0-055-204-A
	- за подвижен теглич, за автомобили без фабрична подготовка за теглич	7T0-055-204	
Комфорт и защита	51	Постелка за багажното отделение	7T0-061-160
	51	Кора за багажното отделение	7T0-061-161
	51	Вана за багажното отделение	7T0-061-162
	51	Постелка за багажното отделение с предпазна кърпа	7T0-061-210
	52	Фолио за прага на вратите , черно/сребристо, предно, 1 комплект = 2 броя	7T0-071-310- -ZMD
	52	Калобрани	
- предни, 1 комплект = 2 броя		7T0-075-111	
	- задни, 1 комплект = 2 броя	7T0-075-101	

¹ Възможността за монтаж на веригите за сняг зависи от колелата. Моля, обърнете се към Вашия Volkswagen партньор. Още универсални аксесоари за Multivan ще намерите от страница 76.

Раздел	Страница	Наименование на артикула	Номер на артикула
	53	Разделителна решетка	7T0-017-221
	53	Защитно фолио за товарния ръб , прозрачно	7T0-061-197
	54	Текстилни стелки „Premium“ , предни, с надпис BULLI, 1 комплект = 2 броя	7T1-061-275- -WGK
	54	Стелки за всякакви метеорологични условия , предни, с надпис BULLI, 1 комплект = 2 броя	7T1-061-502- -82V
	54	Гумени стелки „Plus“ , предни, 1 комплект = 2 броя	7T1-061-551- -041
	54	Текстилни стелки „Plus“ , предни, 1 комплект = 2 броя	7T1-061-420- -WGK
Къмпинг и свободно време	55	Мобилен душ , захранване с батерия, зареждане чрез USB	000-069-651-F
Джанти и колела	56	Летни джанти 18“ „Johannesburg“ , тъмен графит мат, 7,5 J x 18, ET 60, LK 120/5	7T0-071-498- -2XF
	57	Зимни джанти 16“ „Gavia“ , Brillant Silver, 6,5 J x 16, ET 60, LK 120/5	7T0-071-496- -8Z8
		16“ „Brest“ , черно, 6,5 J x 16, ET 60, LK 120/5	7T0-071-496- -AX1
		17“ „Brest“ , Brillant Silver, 6,5 J x 17, ET 60, LK 120/5	7T0-071-497- -8Z8
		17“ „Brest“ , черно, 6,5 J x 17, ET 60, LK 120/5	7T0-071-497- -AX1
Вериги за сняг	57	Вериги за сняг „Snox“¹ , 1 комплект = 2 броя - за гуми с размер 215/65 R16 - за гуми с размер 215/60 R17	000-091-387-BJ 000-091-387-BH

Акcesoари за T6.1



T6.1 – всичко в едно. Когато се изисква гъвкавост и издръжливост и едновременно с това естетика и престиж, T6.1 е правилният избор. За тежкия работен ден, но и за удоволствието от комфорта след работа. Важното е, че за всички тези приложения има подходящите акcesoари.

Следните специфични за модела акcesoари са подбрани специално за T6.1. Още акcesoари, които прилягат също толкова добре, но универсални и без значение от модела, можете да намерите от страница 76.

Илюстрацията показва: напречни греди – страница 63, въртяща се ролка – страница 64, теглич – страница 64

Спорт и дизайн



01-03 Блестящи акценти с практически ползи. **Тръбата на прага** от полирана неръждаема стомана (01) или в черно (02) подобрява страничната визия на Т6.1, придавайки му още по-спортен характер. Монтажът се извършва бързо благодарение на включения в доставката материал за закрепване. **Страничната степенка** (03) в елегантен черен цвят подчертава неповторимия характер на Т6.1 и поставя атрактивни визуални акценти с приложенияте от неръждаема стомана. Благодарение на неплъзгащите се гумени ленти степенката улеснява качването в автомобила и осигурява по-лесен достъп до покрива. Товароносимост: до 200 кг.



Спорт и дизайн



01-04 Разнообразие от визии за многолик автомобил.

Volkswagen Оригиналното защитно фолио за товарния ръб с визия на неръждаема стомана (01) или с черна набраздена повърхност (02) не само служи за предпазване на боята при товарене и разтоварване, но е и наслада за окото. Залепва се лесно и бързо върху товарния ръб на задната броня. Почти невидимото и изработено по мярка **Volkswagen Оригиналното защитно фолио за товарния ръб (03)** предотвратява наранявания по боята при товарене и разтоварване. Благодарение на атрактивната **Volkswagen Оригинална лайстна за задния капак с визия гланциран хром (04)** Т6.1 не само привлича погледите, но получава и ефикасна защита за ръба на задния капак.



01-02 Благодарение на персонализираните Volkswagen Оригинални транспортни решения разполагате с идеалното оборудване за път. Изработените по мярка **Volkswagen Оригинални напречни греди (01)** от аеродинамично оформен алуминиев профил са основата за бърз и лесен монтаж на всякакви надстройки. С **Volkswagen Оригинална допълнителна напречна греда (02)** получавате единична греда, с която можете да направите транспортните възможности на напречните греди още по-гъвкави. Гредата е съобразена с комплекта напречни греди и лесно се монтира.





01



01

01-03 Полезен помощник е **Volkswagen Оригиналната въртяща се ролка (01)**. Тя се монтира на задната напречна греда. Поставени върху нея, предметите могат лесно да се избутват напред. Така товаренето на покрива с обемни товари е лесно като детска игра. **Volkswagen Оригиналният багажник на покрива (02)**, който се поставя върху напречните греди, предлага разнообразни решения за транспортиране и по този начин е подходящ и за предмети с по-голяма дължина. Багажникът е изработен от стоманени детайли с пластмасово покритие, което го прави изключително здрав, както и устойчив на атмосферни въздействия. С фиксирания (без илюстрация) или демонтируемия **Volkswagen Оригиналния теглич (03)** за дооборудване създавате основата за поставянето например на багажник за велосипеди или ремарке за лодка. Необходимият **13-пинов електрически комплект за монтаж** (без илюстрация) трябва да се поръча допълнително.



02



03



04

04-05 Напред към забавленията за свободното време. Т6.1 е навсякъде с Вас. **Volkswagen Оригиналните багажници за велосипеди за задния капак „Premium“ (04) и „Comfort“ (05)** пестят място по време на транспорт и са в хармония с линията на Т6.1. Напълно сглобените багажници могат да превозват до четири велосипеда, закачени за задната част на автомобила. Отварянето на задния капак е възможно дори и при монтиран багажник (без велосипеди). При модела „Premium“ това се отнася и за електрическия заден капак. Свалящите се и заключващи се държачи за рамки на велосипеди при модела за задния капак „Comfort“ позволяват удобно и безопасно товарене.



05

ЗАБЕЛЕЖКА

Преглед на всички технически данни на Volkswagen Оригиналните багажници за велосипеди можете да намерите от [страница 86](#).



01



02

ДЕТАЙЛ

Когато е обърната наобратно, твърдата грапава повърхност на постелката гарантира оптимална неподвижност и предпазва дори и при силно замърсяване и натоварване.



03

01-04 Прецизно изработената защита за T6.1 може да е толкова лека и гъвкава. **Volkswagen Оригиналната постелка за багажното отделение (01)** за Multivan, Caravelle или California къса база съчетава практичност, защита, комфорт и качество. Специалната ѝ повърхност предотвратява плъзгането на предмети. Тя ефективно предпазва багажника от мръсотия и влага. **Volkswagen Оригиналната вана за багажното отделение (02)** с надпис Volkswagen и широки бразди е здрава и подходяща за всичко, което при транспорт оставя следи в багажното отделение на Multivan, Caravelle или California, като например мръсни обувки или растения. Почиства се лесно поради гладката пластмасова повърхност.

Изработената по мярка **Volkswagen Оригинална постелка за багажното отделение с предпазна кърпа (03)** за Multivan предлага покритие, което е подходящо за всеки деликатен, цапач или влажен товар. При необходимост здравата предпазна кърпа за товарния ръб може да се разгъне и по този начин да помогне за ефикасното предотвратяване на драскотини при товарене и разтоварване. С **Volkswagen Оригиналната разделителна решетка (04)** отделяте пътническата зона на Multivan или Transporter от багажното отделение. Тя може да бъде ценна помощ и средство за защита при превоза на всякакви товари или например при транспорта на куче.



04

Комфорт и защита



05-08 Добре оборудвани за почти всяка ситуация. С **Volkswagen Оригиначните ветробрани за вратите (05)** можете да оставите прозорците на T6.1 леко отворени дори когато вали дъжд или сняг и да се насладите на свежия въздух. Заложете на **Volkswagen Оригиналното фолио за прага на вратите в черно (06)**, за да предпазите боята на особено деликатната зона на качване. За да продължавате да изпитвате удоволствие при влизане в автомобила, без да се притеснявате от драскотини и наранявания на боята. Със здравите **Volkswagen Оригинални калобрани (07)** може да предпазите T6.1 и автомобила зад Вас от изхвърляне на кал, опасни удари от камъчета и пръски вода. Поддържане на скоростта с натискането само на един бутон: с **Volkswagen Оригиналния темпомат^{1,2} (08)**, предлаган за дооборудване. Функцията за нулиране осигурява автоматично ускоряване до предварително зададена скорост след спиране и/или превключване на друга предавка.



¹ Работата на темпомата зависи от наклона нагоре/надолу. Нужно е да се отчитат границите на системата.
² Само за автомобили без мултифункционален волан.



01

Комфорт и защита



01-04 Верни на мотото „Най-важно като стойност е това, което се крие отвътре“, Volkswagen Оригинални аксесоари отдават голямо значение на грижата за интериора. Издръжливите **Volkswagen Оригинални стелки за всякакви метеорологични условия** (01) с надпис Volkswagen отпред предпазват от замърсяване и влага. Прецизно оразмерените **Volkswagen Оригинални текстилни стелки „Premium“** (02) са изработени от устойчив на износване велур и се грижат за комфорта и чистотата в Т6.1. Благодарение на системата за закрепване и покритието от обратната страна, стелките се закрепват, без да се разместват. За приятната чистота на пода се грижат също практичните **текстилни стелки „Plus“** (03) и **гумените стелки „Plus“** (04).





01

01-03 Благодарение на иновативните решения на Volkswagen Оригинални аксесоари можете да превърнете Т6.1 в истински всъдеход. С бързо монтиращата се **Volkswagen Оригинална палатка (01)** към задния капак се възползвате от практичното разширение на използваемото пространство по време на къмпинг ваканции. Използвайте палатката към задния капак например като душ кабина в комбинация с мобилния душ (илюстрация 06, страница 71), като тоалетна или навес при лошо време. Друго практично приложение: изваждащ се покрив и затварящ се комарник.



02

Volkswagen Оригиналният мултифлекс борд (02) е истински мултиталант. В комбинация с мястото за спане той може да служи например като удобна повърхност за лежане или като рафт с променливи размери. За къмпинг ваканции или по-дълги едnodневни пътувания е подходяща и **Volkswagen Оригиналната хладилна и изотермична кутия (03)**, която се поставя на релсовата система на автомобила в Multivan или California Beach. Кутията с вместимост 32 литра осигурява подходяща температура за Вашите закуски и напитки, независимо дали са топли или студени.



03

01 Илюстрацията показва: алуминиеви джанти „Dakar“ – страница 72

КЪМПИНГ И СВОБОДНО ВРЕМЕ



04-06 Добре дошли у дома: За още по-приятното готвене през къмпинг ваканцията се грижи **мобилната кухня „Bus Box“** (04). В комплекта има оборудване за изплакване с голям контейнер, променливи плот с място за съхранение и разтегателна маса. Така тенджерите и съдовете намират своето безопасно място. Акцент: напълно сгъната, къмпинг кухнята може да се използва заедно с **мястото за спане** (05) като повърхност за спане и лежане. Благодарение на практичния **мобилен душ** (06) разполагате със собствен водоизточник в автомобила, независимо дали искате да вземете душ в палатката към задния капак, да измиете чинии или да изкъпете кучето.

Джанти и колела

Алуминиеви джанти за лятото



„Dakar“, 18“
гланцирано черно



Моля, обърнете внимание и на широката гама от летни и зимни комплекти колела. Съответните каталози ще намерите при Вашия Volkswagen партньор или в интернет на адрес www.vw-lekotovarni.bg.

Допълнителни аксесоари за Вашите колела, като например капачки за вентили, комплекти секретни болтове, калъфи за гуми и вериги за сняг, ще намерите от страница 113.

Алуминиеви джанти за зимата



„Corvara“, 16“
Brillant Silver



„Merano“, 17“
Brillant Silver



„Merano“, 17“
Adamantium тъмен металик

Вериги за сняг



„Snox“
16“, 17“

Преглед на продуктите за T6.1

Раздел	Страница	Наименование на артикула	Multivan	California	Caravelle	Transporter	Номер на артикула
Спорт и дизайн	61	Тръба на прага					
		Постелка за багажното отделение, за автомобили къса база	●	●	●	●	7E0-071-690-A -JKA
		- черно, за автомобили къса база	●	●	●	●	7E0-071-690-A -041
		- полирана неръждаема стомана, за автомобили дълга база	●	●	●	●	7E0-071-694-A -JKA
	61	- черно, за автомобили дълга база	●	●	●	●	7E0-071-694-A -041
		Степенки за странични прагове , черно/сребристо	●	●	●	●	7E0-071-691- -6M7
	62	Предпазител на товарния ръб					
		- с визия на неръждаема стомана	●	●	●	●	7E0-061-195-A
	62	- черно набраздено покритие	●	●	●	●	7E0-061-195-B
		Защитно фолио за товарния ръб , прозрачно	●	●	●		7E0-061-197
62	Защитна лайстна за задния капак¹ , гланциран хром	●	●	●	●	7E0-071-360	
Транспорт	63	Напречни греди					
		- за автомобили с шина за закрепване на покрива ² , 1 комплект = 2 броя	●		●	●	7H0-071-126-A
		- за автомобили без шина на покрива ² , 1 комплект = 2 броя	●		●	●	7H0-071-126
	63	- само за California, 1 комплект = 2 броя		●			7H7-071-126
		Допълнителна напречна греда , 1 брой					
	63	- за автомобили с шина за закрепване на покрива ²	●		●	●	7H0-071-126-EA
		- за автомобили без шина на покрива ²	●		●	●	7H0-071-126-E
	64	Въртяща се ролка	●	●	●	●	6K9-071-192
	64	Багажник на покрива					
		- за автомобили къса база, нормален покрив и задни врати	●		●	●	7H1-071-204
- за автомобили къса база, нормален покрив и заден капак		●		●	●	7H1-071-204-A	
- за автомобили дълга база, нормален покрив и задни врати		●		●	●	7H3-071-204	
	- за автомобили дълга база, нормален покрив и заден капак	●		●	●	7H3-071-204-A	

¹ Без автомобили с товарна платформа.

² Без автомобили със (средно) висок таван.

³ Без автомобили с електрически заден капак.

⁴ Не се предлага в комбинация със серийно сгъваемо табло на леглото (3VZ).

⁵ Само за California Beach.

⁶ Възможността за монтаж на веригите за сняг зависи от колелата. Моля, обърнете се към Вашия Volkswagen партньор.

Още универсални аксесоари за T6.1 ще намерите от страница 76.

Преглед на продуктите за T6.1

Раздел	Страница	Наименование на артикула	Multivan	California	Caravelle	Transporter	Номер на артикула
	64	Теглич , без електрически комплект за монтаж					
		- фиксиран ¹	●	●	●	●	7H0-092-101-B
		- демонтируем ¹	●	●	●	●	7H0-092-155-B
		- фиксиран, само за товарна платформа				●	7J0-092-101-B
	без илюстрация	Електрически комплект за монтаж на теглич, 13-пинов					
		- за автомобили с фабрична подготовка ¹	●	●	●	●	в зависимост от модела
		- за автомобили без фабрична подготовка	●	●	●	●	в зависимост от модела
		- само за товарна платформа с фабрична подготовка				●	в зависимост от модела
	без илюстрация	Допълнителна приставка за електрически комплект за монтаж, за автомобили без фабрична подготовка	●	●	●	●	000-055-212-A
	65	Багажник за велосипеди за задния капак, за макс. 4 велосипеда					
		- „Premium“ ¹	●	●	●	●	7E0-071-104-B
		- „Comfort“ ^{1,3}	●	●	●	●	7E0-071-104
Комфорт и защита	66	Постелка за багажното отделение за автомобили къса база	●	●	●		7H0-061-160
	66	Вана за багажното отделение с надпис на модела	●	●	●		7H0-061-170
	66	Постелка за багажното отделение с предпазна кърпа	●				7E5-061-210-A
	66	Разделителна решетка					
		- за Multivan	●				7H0-017-221
		- за Transporter				●	7HB-017-221
	67	Ветробрани за вратите , предни, 1 комплект = 2 броя	●	●	●	●	7E0-072-193- -HU3
	67	Фолио за прага на вратите , черно, 1 комплект = 2 броя	●	●	●	●	7E0-071-310- -19A
	67	Калобрани					
		- предни, 1 комплект = 2 броя	●	●	●	●	7H0-075-111
		- задни, 1 комплект = 2 броя ¹	●	●	●	●	7F0-075-101

¹ Без автомобили с товарна платформа.

² Без автомобили със (средно) висок таван.

³ Без автомобили с електрически заден капак.

⁴ Не се предлага в комбинация със серийно сгъваемо табло на леглото (3VZ).

⁵ Само за California Beach.

⁶ Възможността за монтаж на веригите за сняг зависи от колелата. Моля, обърнете се към Вашия Volkswagen партньор.

Още универсални аксесоари за T6.1 ще намерите от страница 76.

Раздел	Страница	Наименование на артикула	Multivan	California	Caravelle	Transporter	Номер на артикула
	67	Темпомат	●	●	●	●	7E1-054-691-A
	69	Стелки за всякакви метеорологични условия¹					
		- предни, 1 комплект = 2 броя	●	●	●	●	7H1-061-502-C -82V
		- предни, със стелка за средата, 1 комплект = 3 броя	●			●	7H1-061-502-C -82V
	69	Текстилни стелки „Premium“¹, 1 комплект = 4 броя	●	●	●	●	7L1-061-275- -WGK
	69	Текстилни стелки „Plus“¹, 1 комплект = 4 броя	●	●	●	●	7L1-061-420- -WGK
	69	Гумени стелки „Plus“					
		- предни, 1 комплект = 2 броя	●	●	●	●	7H1-061-551-G -041
		- задни, втори ред седалки ¹ , 1 брой			●	●	7H0-061-510- -041
		- задни, трети ред седалки ¹ , 1 брой			●	●	7H0-061-511- -041
Къмпинг и свободно време	70	Палатка към задния капак , поставя се при отворения заден капак	●	●	●	●	7H0-069-612-A
	70	Мултифлекс борд⁴ за автомобили къса база	●				7H0-061-208- -LQV
	70	Хладилна и изотермична кутия⁵ , вместимост 32 литра, със система за закрепване в багажното отделение	●	●			7E0-065-400
	71	Мобилна кухня „Bus Vox“					
		- без матрак и газова печка	●	●			7E1-069-630
		- без газова печка			●		7LA-069-630
	71	Място за спане	●				7LA-069-620
	71	Мобилен душ , захранване с батерия, зареждане чрез USB	●	●	●	●	000-069-651-F
Джанти и колела	72	Летни джанти					
		18“ „Dakar“ , гланцирано черно, 8,0 J x 18, ET 53, LK 120/5	●	●	●	●	7H5-071-498- -AX1
	72	Зимни джанти					
		16“ „Corvara“ , Brillant Silver, 6,5 J x 16, ET 51, LK 120/5	●	●	●	●	7E0-071-496- -8Z8
		17“ „Merano“ , Brillant Silver, 7,0 J x 17, ET 55, LK 120/5	●	●	●	●	7E0-071-497- -8Z8
		17“ „Merano“ , Brillant Silver, 7,0 J x 17, ET 56, LK 120/5	●	●	●	●	7E0-071-497-A -8Z8
		17“ „Merano“ , Adamantium тъмен металик, 7,0 J x 17, ET 55, LK 120/5	●	●	●	●	7E0-071-497- -DM9
		17“ „Merano“ , Adamantium тъмен металик, 7,0 J x 17, ET 56, LK 120/5	●	●	●	●	7E0-071-497-A -DM9
Вериги за сняг	72	Вериги за сняг „Snox“⁶ , 1 комплект = 2 броя					
		- за гуми с размер от 215/60 R16 и 215/60 R17					000-091-387-BJ

Таблицата показва възможните приложения на отделните продукти за актуални модели автомобили. Относно възможността за монтаж на Вашия автомобил, моля, обърнете се към Вашия Volkswagen партньор. Посоченото време за монтаж е ориентировъчно, 100 работни единици съответстват на един час.

Универсални **аксесоари**



Независимо дали е спортен, практичен или интелигентен – с Оригиналните аксесоари можете да оборудвате своя Volkswagen според вкуса си. Универсалните аксесоари не са предназначени само за един, а за няколко модела. Както винаги, с обичайното качество на марката Volkswagen Оригинални аксесоари.



78

Комуникация

- Инфотейнмънт
- Комуникация



82

Транспорт

- Носещи системи
- Надстройки на покрива



94

Комфорт и защита

- Екстериор
- Комфорт
- Детски столчета и аксесоари
- Поддръжка и почистване
- Обслужване
- Средства за защита от гризачи
- Къмпинг и свободно време



108

Зареждане

- ID. Charger Travel
- Стойка за стена
- Щепсели за зареждане
- Кабел за аварийно зареждане
- Сгъваема кутия



112

Джанти и колела

- Аксесоари за колела
- Вериги за сняг

Комуникация



Комуникация



01

01-02 Никога не трябва да губите връзка. За това ще Ви помогне **USB-Premium свързващ кабел (01)**. Свържете смартфона си със специално разработения за целта кабел към инфотеймънт системата на автомобила и използвайте функции като CarPlay™¹ в AppConnect. При това едновременно се зарежда и устройството. Преглед на видовете накрайници и дължините на кабела ще намерите на страница 81. **Volkswagen Оригиналният DUCI-S (02)** с макс. 2 x 18 вата позволява бързо зареждане на Вашите устройства чрез интерфейс USB-A или USB-C. За целта DUCI-S просто се свързва в 12- или 24-волтов контакт в автомобила.



02

¹ „iPhone“, „iPod“, „iPad“, „iPad mini“, „iPad Air“, Apple Lightning и CarPlay са регистрирани търговски марки на Apple Inc. Galaxy Tab е регистрирана търговска марка на Samsung Electronics Co. Ltd. Android е регистрирана търговска марка на Google Inc.

Комуникация



01-03 Свързаност. С **App-Connect** документа за активиране¹ (01) за MIB-Standard и MIB2-Entry пренасяте MirrorLink™, функцията CarPlay™² на Apple и функцията Android™² на Google в автомобили, произведени след моделна година 2016 на дисплея на инфотейнмънт системата. Благодарение на универсалната **стойка за смартфон „Smartfit Evolution“**³ (02) с 3D сферична шарнирна връзка и гъвкави регулируеми задържащи скоби мобилният телефон винаги е пред погледа Ви, например за използване на навигационни данни.



След активиране на **Volkswagen Оригиналния документ за гласово управление**^{1,4} (03), при радиосистема „Composition Media“ можете да управлявате телефона и радиото, а при радионавигационна система „Discover Media“ – допълнително и навигацията, без да е необходимо да сваляте ръце от волана. Може да се използва само за автомобили, произведени между моделни години 2016 и 2020.



¹ Относно възможността за монтаж за Вашия автомобил, моля да се информирате от Вашия Volkswagen партньор.

² „iPhone“, „iPod“, „iPad“, „iPad mini“, „iPad Air“, Apple Lightning и CarPlay са регистрирани търговски марки на Apple Inc.

Galaxy Tab е регистрирана търговска марка на Samsung Electronics Co. Ltd. Android е регистрирана търговска марка на Google Inc.

³ Смартфонът не трябва да се използва по време на шофиране.

⁴ Преглед на всички варианти ще намерите на страница 81.

Преглед на продуктите за **Комуникация**

Раздел	Страница	Наименование на артикула	Номер на артикула
Инфотеймънт	79	USB Premium свързващ кабел¹ , приложим за всички модели	
		- USB-C към Micro-USB 30 см	000-051-446-AB
		- USB-C към Apple Lightning 30 см	000-051-446-AC
		- USB-C към USB-C 30 см	000-051-446-AD
		- USB-C към USB-A буска 30 см	000-051-446-AE
		- USB-C към Micro-USB 70 см	000-051-446-BA
		- USB-C към Apple Lightning 70 см	000-051-446-BB
		- USB-C към USB-C 70 см	000-051-446-BC
		- USB-C към USB-A 70 см	000-051-446-BD
	без илюстрация	DUCI двоен USB адаптер за зареждане , за автомобили с фабричен 12V контакт в запалката	000-051-443-D
	79	DUCI-S адаптер за зареждане за автомобили с фабричен 12V или 24V контакт	000-051-443-F
	80	App-Connect документ за активиране^{2,3} за MIB-Standard, време за монтаж около 30 работни единици	7H0-054-830
	80	Стойка за смартфон „Smartfit Evolution“ , със завъртане на 360°, с вендуза за закрепване	000-051-435-AF
	80	Документ за активиране на гласово управление^{2,4} , време за монтаж около 30 работни единици	
		- за радиосистема „Composition Media“	7E0-054-802
	- за радионавигационна система „Discover Media“	7E0-054-802-A	

¹ Приложението е според оборудването на автомобила.

² Само при радиосистема „Composition Media“ или радионавигационна система „Discover Media“. Относно възможността за монтаж на Вашия автомобил моля да се информирате от Вашия Volkswagen партньор.

³ Само за Amarok, Caddy (произведен до моделна година 2020), T6 (произведен до моделна година 2020) и T6.1 (произведен до моделна година 2020).

⁴ Само за Amarok, Caddy 4 (произведен до моделна година 2020), T6 (произведен до моделна година 2020) и T6.1 (произведен до моделна година 2020).

Транспорт



01-05 Volkswagen Оригинални аксесоари Ви дава свободата удобно и лесно да превозвате велосипедите си. Нашите багажници за велосипеди за монтаж върху теглич се предлагат в различни варианти за всяко желание, а и за всеки вид велосипед. Гъвкавият, разширяем **Volkswagen Оригинален багажник за велосипеди „Basic Flex“** (01) е подходящ за транспорт върху теглича на два или три велосипеда. Благодарение на изключително големия ъгъл на сгъване (02) багажното отделение може да се отваря дори при автомобили с голям заден капак. С **разширителна приставка** (03) за трети велосипед той лесно се приспособява към потребностите Ви. Лекият **Volkswagen Оригинален багажник за велосипеди „Premium“** (илюстрация на страница 84) впечатлява с иновативното си закрепване и с лесния и опростен монтаж със заключване без лост. Подходящ е за транспортиране на два (електрически) велосипеда. Лекият и напълно сгъваем **Volkswagen Оригинален багажник за велосипеди „Compact II“¹** (илюстрацията на страница 84) е предназначен за два (електрически) велосипеда до 60 кг и се сгъва лесно с помощта на голям крачен педал, така че задният капак да остане достъпен. В комплекта е включена удобна **транспортна чанта** (04), която служи за предпазване на багажника за велосипеди. Предлага се също като **Volkswagen Оригинален багажник за велосипеди „Compact III“** (илюстрацията на страница 85) за три велосипеда. **Volkswagen Оригиналният багажник за велосипеди „Basic“** (илюстрацията на страница 85) за транспортиране на два (електрически) велосипеда впечатлява с ниското си тегло при максимално натоварване. Багажникът за велосипеди позволява да бъде сгънат напълно до съвсем малък размер и да бъде съхраняван без загуба на пространство. Разглобяемата **Volkswagen Оригинална товарна рампа** (05) подпомага товаренето, като удобно избутва велосипедите върху Volkswagen Оригиналният багажник за велосипеди. В комплекта е включена чанта за съхранение.

Транспортната чанта (04) е включена в доставката на багажниците за велосипеди „Compact II/III“. За багажниците за велосипеди „Premium“ и „Basic“ чантата може да се поръча допълнително.



ОСОБЕНОСТИ

Функция за сгъване на 90°: Чрез педал Volkswagen Оригиналният багажник за велосипеди „Premium“ или Volkswagen Оригиналният багажник за велосипеди „Basic Flex“ може да се спусне напред и така се осигурява достъп до багажното отделение и за автомобили с голям заден капак.



¹ Подходящ и за транспорт на до два електрически велосипеда.

Преглед на багажниците за велосипеди

ЗАБЕЛЕЖКА

Моля, спазвайте вертикалното натоварване на специфичния за автомобила теглич.

За закрепването на Volkswagen багажника за велосипеди за монтаж върху теглич, може да се използва фабрично стандартизираният интерфейс FIX4BIKE. Това не увеличава полезния товар.



Багажници за велосипеди за монтаж върху теглич

Модел	„Premium“	„Compact II“
Места за велосипеди	2	2
Собствено тегло [кг]	13	14
Макс. полезен товар [кг]	60	60
Разстояние между шините за колелата	220 мм	220 мм
Ширина на шината за колелата	65 мм	55 мм
Макс. разстояние между осите	1300 мм	1250 мм
Диаметър на рамката на велосипеда	до 75 мм кръгла рамка или 75 x 45 мм овална рамка	до 80 мм кръгла рамка или 80 x 45 мм овална рамка
Размери [В x Ш x Д] в см	69 x 118 x 56	76 x 114 x 65
Размери в сгънато състояние [В x Ш x Д] в см	20 x 61 x 60	24 x 58 x 64
Макс. широчина на велосипедната гума	2,8"	2,8"
Подходящ за електрически велосипеди	●	●
Функция за спускане посредством педал (също и при натоварени велосипеди)	●	●
Защита от кражба, заключваща се	●	●
Поставка за регистрационен номер с дръжка	●	●
Щекер, 13-полюсен	●	●
Транспортна чанта, включена в доставката	○	●
Демонтируем държач на рамката	●	○
Опционални аксесоари	Товарна рампа, транспортна чанта, комплект за закрепване	Товарна рампа
Допълнително оборудване	- монтаж без инструменти – за транспорт в нишата на резервното колело за избрани автомобили - голям ъгъл на сгъване от 90° и за автомобили с големи врати на багажника	

ЗАБЕЛЕЖКА

Допълнителна напречна греда за трети велосипед „Basic Flex“



„Compact III“	„Basic Flex“	„Basic“
3	2 (3 с допълнително разширение)	2
16	14	12
54	60	60
190/180 мм	220 мм	220 мм
55 мм	55 мм	65 мм
1250 мм	1250 мм	1300 мм
до 80 мм кръгла рамка или 80 x 45 мм овална рамка	до 75 мм кръгла рамка или 75 x 45 мм овална рамка	до 75 мм кръгла рамка или 75 x 45 мм овална рамка
76 x 114 x 79	77 x 115 x 65	67 x 118 x 56
24 x 58 x 77	не се сгъва	20 x 61 x 60
2,8"	2,8"	2,8"
●	●	●
●	●	○
●	●	●
●	●	●
●	●	●
●	○	○
○	●	●
Товарна рампа	Разширителна приставка за 3-ти велосипед, товарна рампа	Товарна рампа, транспортна чанта, комплект за закрепване
	- голям ъгъл на сгъване от 90° и за автомобили с големи врати на багажника	- монтаж без инструменти - за транспорт в нишата на резервното колело за избрани автомобили

Преглед на багажниците за велосипеди



Багажник за велосипеди за задния капак

Модел	„Comfort“	„Premium“	„Grand California“
Модели автомобили	Multivan (T6.1) от 2016 г., Caravelle (T6.1) от 2016 г., California (T6.1) от 2016 г., Transporter (T6.1) от 2016 г.		Crafter Grand California от 2019 г.
Места за велосипеди	4	4	2
Собствено тегло [кг]	14,6	13	9,5
Макс. полезен товар [кг]	60	60	35
Широчина на шината за колелата [мм]	50	50	няма данни
Диаметър на рамката на велосипеда	до 80 мм кръгла рамка или 80 x 45 мм овална рамка	до 55 мм кръгла рамка или 55 x 45 мм овална рамка	до 80 мм кръгла рамка
Размери [Д x Ш x В] в см	1570 x 475 x 960	1700 x 930 x 350	53 x 130 x 125
Монтаж на колело	Приспособление за бързо затягане	Обтягащ ремък	Задържащи ремъци за джанти с тресчотка
Начин на заключване	Всички ограничители се заключват и допълнително могат да се свалят поотделно	4. Заключващ се ограничител	Свалящи се опорни рамена на велосипеда със заключващи се бутони за ограничаване на въртящия момент
Отваряне на задния капак при монтиран багажник	●	●	●
Отваряне на електрически заден капак при монтиран багажник	○	●	●
Друго	- плъзгачите се крачета за закрепване в алуминиевите шини за колелата позволяват позициониране на всякакви велосипеди, без да се допират - в комплекта е включено защитно фолио за лаковото покритие	- в комплекта е включено защитно фолио за лаковото покритие	- вариант в черен цвят за спортна офроуд визия - бутони за ограничаване на въртящия момент - регулируема на височина основна рамка

Преглед на **стойката за велосипед**

ЗАБЕЛЕЖКА

Стойките за велосипеди на Volkswagen
Оригинални аксесоари дават позволяват
лесен транспорт на велосипеди върху
покрива. Основата за монтаж са
напречните греди.



Стойка за велосипед за покрива на автомобила

Модел	Стойка за велосипед
Макс. брой велосипеди	1
Собствено тегло [кг]	4,2
Макс. полезен товар [кг]	20
Монтаж на велосипед	рама/колело
Диаметър на рамката на велосипеда	22 – 80 мм кръгла рамка / 80 x 100 мм овална рамка
Подходящ за ширина на гуми	3"
Съвместим с оси	всички
Размери [Д x Ш x В] в см	145 x 32 x 9
Регулируеми бързи обтегачи за колела	●
Система за заключване: велосипед за багажника и багажник за напречни греди при/без рейки на покрива	●
Подходящ за велосипеди с дискови спиращки	●
Подходящ за багажници на покрива с Т-образен профил от 20 x 20 мм	●
Подходящ за багажници за покрива с четириъгълен профил	○
Друго	<ul style="list-style-type: none">- бърз и лесен монтаж на рамката на велосипеда благодарение на въртящ се бутон с интегриран ограничител на въртящия момент- монтаж на покрива на автомобила без значение от посоката на движение- лесно преустройство без инструменти



01



01

ПРАКТИЧЕН

Багажникът за ски и сноуборд лесно се товари и разтоварва благодарение на практичната функция за изтегляне.

01-02 Напред към ски приключението. Със заключващия се **Volkswagen Оригинален багажник „Comfort“ за ски и сноуборд (01)** с функция за изтегляне удобно транспортирате любимите ски или уейкборд върху покрива на автомобила. Предлага се и във вариант **„Basic“** (без илюстрация) без функция за изтегляне. Основата за монтаж са напречните греди. Практичният **Volkswagen Оригинален ски сак (02)** събира до четири чифта ски заедно с щеките за щадящ транспорт в кутия за багаж или в купето чрез закрепяне към предпазния колан.



02



03-04 Свободното време Ви зове, а Volkswagen Оригинални аксесоари Ви предлага подходящите транспортни решения. С **багажника за сърф (03)** Вашият сърф с мачта от две части пристига невредим и добре обезопасен. Благодарение на подвижните гумени опори **Volkswagen Оригиналният багажник за каяк (04)** осигурява надежден транспорт на каяк до 25 кг без клатене и плъзгане.



Преглед на кутиите за багаж



Модел	Volkswagen Оригинална кутия за багаж „Comfort 340“	Volkswagen Оригинална кутия за багаж „Comfort 460“	Кутия за багаж „Basic 340“
Цвят	черен гланц	черен гланц	черен мат
Макс. вместимост [л]	340	460	340
Дължина, отвън [мм]	1900	2300	1900
Височина [мм]	390	390	390
Ширина [мм]	750	750	750
Собствено тегло [кг]	19	21	19
Товароносимост [кг]	75	75	50
Система за монтаж	предварително монтирано бързо захващане в шина с Т-образен профил	предварително монтирано бързо захващане в шина с Т-образен профил	шина с Т-образен профил



ЗАБЕЛЕЖКА

Иновативната система DuoLift позволява удобно отваряне на кутията за багаж от двете страни (при кутия „Comfort 460“).

Кутия за багаж „Basic 460“	Кутия за багаж „Urban Loader“
черен мат	черен мат
460	300 – 500 (променлива)
2300	1408
390	259 – 517 (променлива)
750	886
21	15
75	50
шина с Т-образен профил	U-образна скоба

При автомобили с пръчковидна антена в зависимост от модела на автомобила и антената може да се получи контакт между антената и кутията за багаж. При необходимост антената трябва да се отвинти. В зависимост от конфигурацията на автомобила, съответно избора на модел, вследствие на различните съотношения между дължините на кутията за багаж и автомобила може да се стигне до удар в отворения заден капак. Моля, обърнете внимание на позволения за автомобила полезен товар.

Преглед на продуктите за **транспорт**

Раздел	Страница	Наименование на артикула	Номер на артикула
Носещи системи	83	Багажник за велосипеди „Basic Flex“ за монтаж върху теглич¹ сгъваем, за два велосипеда	000-071-105-G
	83	Разширителна приставка при „Basic Flex“¹ за трети велосипед	000-071-109-B
	83	Багажник за велосипеди „Premium“ за монтаж върху теглич^{1,2} , сгъваем, за два велосипеда	000-071-105-J
	83	Багажник за велосипеди „Compact II“ за монтаж върху теглич^{1,2,3} , сгъваем, за два велосипеда, с включена транспортна чанта	3C0-071-105-B
	83	Багажник за велосипеди „Compact III“ за монтаж върху теглич^{1,2,3} , сгъваем, за три велосипеда, с включена транспортна чанта	3C0-071-105-C
	83	Багажник за велосипеди „Basic“ за монтаж върху теглич^{1,3} , за два велосипеда	000-071-105-K
	83	Товарна рампа като помощ за товарене на багажници за велосипеди „Premium“, „Basic Flex“, „Compact II“, „Compact III“, „Basic“	000-071-123
	83	Транспортна чанта за багажник за велосипеди „Basic“ и „Premium“	000-071-226-A
	87	Стойка за велосипеди⁴ за един велосипед, макс. полезен товар 20 кг	000-071-128-F
Надстройки на покрива	88	Багажник за ски и сноуборд⁴	
		- „Comfort“, за четири чифта ски или два сноуборда, или един уейкборд, с функция за разтягане	000-071-129-AB
		- „Basic“, за четири чифта ски или два сноуборда	000-071-129-M

¹ За подробен преглед на собствените тегла, полезния товар и размерите вж. страница 84.

² Не се предлага за монтаж върху теглич със сферична алуминиева глава.

³ Макс. диаметър на тръбата на рамката на велосипеда: кръгла рамка 80 мм, овална рамка 80x45 мм. Подходящ и за електрически велосипеди. Доставка с включена транспортна чанта. Моля, спазвайте вертикалното натоварване на специфичния за автомобила теглич.

⁴ Само при напречни греди. Моля, спазвайте максималното допустимото натоварване на покрива.

Раздел	Страница	Наименование на артикула	Номер на артикула
		- „Basic“, за шест чифта ски или четири сноуборда	000-071-129-N
	88	Ски сак	00V-061-202
	89	Багажник за сърф⁴ за един сърф с мачта от две части	000-071-120-NA
	89	Багажник за каяк⁴ за един каяк до 25 кг	1K0-071-127-A
	90	Кутия за багаж „Comfort“^{1,4} , товароносимост: 75 кг, черен гланц	
		- „Comfort 340“, размери: 1900 x 750 x 390 мм (Д x Ш x В), вместимост: 340 л, собствено тегло: 19 кг	000-071-200-AD
		- „Comfort 460“, размери: 2300 x 750 x 390 мм (Д x Ш x В), вместимост: 460 л, собствено тегло: 21 кг	000-071-200-AE
	90	Кутия за багаж „Basic“^{1,4} , цвят: черен мат	
		- „Basic 340“, размери 1900 x 750 x 390 мм (Д x Ш x В), вместимост: 340 л, собствено тегло: 19 кг, товароносимост: 50 кг	000-071-200
	91	- „Basic 460“, размери: 2300 x 750 x 390 мм (Д x Ш x В), вместимост: 460 л, собствено тегло: 21 кг, товароносимост: 75 кг	000-071-200-AC
	91	Кутия за багаж „Urban Loader“^{1,4} , цвят: черен мат, товароносимост: 50 кг	000-071-200-AF

Комфорт и защита





01-03 Защо да не покажете с какво разполагате? Със заоблената висококачествена **Volkswagen Оригинална емблема „Wolfsburg Wappen“** (01) в черно/хром придавате още повече индивидуалност на автомобила. Комплектът включва две емблеми. Чиста работа. Хартийките от бонбони или дъвки не се въргалят във Вашия Volkswagen, тъй като лесно се изхвърлят във **Volkswagen Оригиналният контейнер за отпадъци** (02), който стои в поставката за чаши. Благодарение на енергийно ефективната (A++) **Volkswagen Оригинална термокутия** (03) с вместимост от 25 литра винаги разполагате със закуски или напитки с подходяща температура. Необходима Ви е 12V/230V връзка в автомобила или у дома.





01

01 Редът е важна част от живота, включително и в купето на Вашия Volkswagen. За чистотата се грижи **Volkswagen Оригиналният плик за отпадъци „Clean Solution“**, който се закрепва на опорите на подглавниците на предните седалки. След като извадите пълната торбичка, автоматично се зарежда нова.

Комфорт и защита



02 Энергийно ефективната **Volkswagen Оригинална LED лампа за четене** с регулируемо рамо и лого на Volkswagen осигурява на спътниците в автомобила приятна и мека светлина, например при пътуване през нощта. Свързването се извършва през запалката или 12V букса.

ЗАБЕЛЕЖКА

Един модул, много възможности: В зависимост от изискването, всички стойки могат лесно да бъдат закрепени за основния модул и да се заменят една с друга.



Искате още по-умни идеи? Няма проблем. Модулната **система „Пътуване и комфорт“** допринася за още по-добрия комфорт на всички пътници на задните места. Стойките за различни модели таблети и сгъваемата масичка¹ отварят нови възможности за забавно прекарване на времето. С куката за чанти² и закачалката за дрехи² разполагате с може би най-удобния начин за внимателен транспорт на вещи, когато местата отзад са свободни.

01 Основен модул

02 Сгъваема масичка с поставка за чаша¹

03 Закачалка за дрехи²

04 Кука за багаж²

05 Стойка за екшън камера³

06 Стойка за таблет Apple iPad 2-4⁴

Стойка за таблет Apple iPad Air 1-2⁴
(подобна илюстрация)

07 Стойка за таблет Apple iPad mini 1-3⁴

08 Стойка за таблет Samsung Galaxy Tab 3/4⁴ 10.1"

¹ Сгъваемата масичка с поставка за чаша трябва да е прибрана по време на път, ако на мястото пред нея на задната седалка е седнал човек.

² Може да се ползва само ако на задната седалка не седи човек.

³ Тази функция зависи от инфотеймънт системата на автомобила. Моля, обърнете внимание на указанията в ръководството за експлоатация. Записите не трябва да се гледат по време на пътуване.

⁴ „iPhone“, „iPod“, „iPad“, „iPad mini“, „iPad Air“, Apple Lightning и CarPlay са регистрирани търговски марки на Apple Inc. Galaxy Tab е регистрирана търговска марка на Samsung Electronics Co. Ltd. Android е регистрирана търговска марка на Google Inc.

ЗАБЕЛЕЖКА

Благодарение на въртящото се регулируемо рамо и стойката, която се върти на 360° и е с надписани градуси, можете да насочите камерата към желаната зона за наблюдение.



ЗАБЕЛЕЖКА

Пълна гъвкавост: Благодарение на подвижната ос таблетът може да се ползва в хоризонтално или вертикално положение.



Преглед на **детските столчета**



Бъдете спокойни. За Вашето най-голямо съкровище, при това още от бебешка възраст, сме предвидили сигурни и удобни детски столчета. Можете да избирате от три преминали всевъзможни тестове Volkswagen Оригинални модели детски столчета, някои от които с иновативната SecureGuard технология.

ЗАБЕЛЕЖКА

Благодарение на практичната функция за завъртане на интегрираната в основата подложка седалките могат да се завъртат на 90° в двете посоки.



01-02 С иновативната Volkswagen Оригинална система за детски столчета получавате високо ниво на комфорт и гъвкавост за безопасното настаняване на всяко дете – от раждането до 15-месечна възраст (около 83 см/13 кг). Системата се състои от основна подложка **Volkswagen Оригинална „Flex Base i-SENSE“** (01) и специално проектираното за нея **Volkswagen Оригинално бебешко кошче „i-SIZE“** (02). След като основната подложка бъде монтирана в автомобила, на нея може да бъде монтирано и отново свалено само с едно щракване Volkswagen Оригиналното бебешко кошче „i-SIZE“ със или без сенник. Благодарение на практичната функция за завъртане на 90°, сядането, закопчаването или разкопчаването и изваждането са буквално като „детска игра“. По време на пътуването бебешкото кошче е ориентирано по посока на движението. В допълнение към функцията за завъртане, основната подложка позволява и променливо регулиране на желания ъгъл на наклон в четири позиции. Многочислени функции за безопасност, като например 5-точковата система за обезопасяване, гарантират, че Вашето бебе е добре обезопасено и се чувства комфортно по време на път.

ЗАБЕЛЕЖКА

Подходящ Volkswagen Оригинален протектор за столче, който се застила отгоре, ще намерите на страница 105.

ЗАБЕЛЕЖКА

Благодарение на практичната функция за завъртане на интегрираната в основата подложка седалките могат да се въртят на 360°.



03 Volkswagen Оригиналното детско столче „Dualfix i-SIZE“ е подходящо за новородени и малки деца до четиригодишна възраст (около 105 см/18 кг). Столчето може да се използва обърнато както напред, така и назад, благодарение на функцията за завъртане на 360°. Препоръчва се да превозвате детето си възможно най-дълго с лице назад. С шест позиции за сядане и многобройни възможности за регулиране, столчето расте заедно с детето и така е Ваш спътник в продължение на няколко години. Столчето разполага с иновативни функции за безопасност, като например защитата от страничен удар SICT или системата Pivot Link ISOFIX.



04

04 Volkswagen Оригиналното детско столче „TRIFIX i-SIZE“ е първото детско столче след бебешкото кошче, тъй като е съобразено точно с потребностите на деца с ръст между 76 и 105 см. Благодарение на вградените ISOFIX и Top Tether то се монтира лесно и удобно. Оптимизираната повърхност за сядане осигурява на детето достатъчно пространство, докато расте – от 15 месеца до около четири години (приблизително 76 – 105 см до 18 кг). Четири регулируеми позиции за лежане осигуряват на малките пътници високо ниво на комфорт. В случай на инцидент силата на удара се намалява благодарение на иновативните функции за безопасност, като защитата от страничен удар SICT, V-образния подглавник и системата Pivot Link ISOFIX – защото безопасността на всяко дете стои на първо място. Конекторите ISOFIX са директно интегрирани в „TRIFIX i-SIZE“ и освобождават бебешкото кошче и базата за малко братче или сестриче.



05



06

05-06 Вашите деца от 3½ до 11 години (ок. 100 –150 см/15 – 36 кг) пътуват с Вас удобно и добре обезопасени във **Volkswagen Оригиналните детски столчета „KIDFIX i-SIZE“** (05). Благодарение на мекия, подплатен текстилен калъф и отворите за проникване на въздух, малките пътници се наслаждават на приятен комфорт на седалка. Различните функции за безопасност, като специалният наклон на седалката, оптимизираните горни и долни водачи на коланите и подплатената облегалка за глава, осигуряват на всяко дете не само безопасност, но и удобство. Сред функциите е и иновативната SecureGuard, която защитава коремната област на детето с допълнителна четвърта точка за закрепване на колана. Облегалката може да се сваля и позволява гъвкаво използване за деца с ръст от около 138 см. От съображения за безопасност обаче облегалката трябва да бъде прикрепена към седалката възможно най-дълго. Дизайнът на столчето е с малка ширина и това позволява да се монтират до три столчета „KIDFIX i-SIZE“ едно до друго в зависимост от автомобила. Детското столче се предлага и в спортна версия GTI (06) – със същото високо ниво на комфорт и защита.



01



08



02



03



04

05



06



09

01 Volkswagen Оригиналните препарати за поддръжка и почистване се допълват идеално в приложението си вътре и отвън на автомобила. За природосъобразно поддържане на автомобила с висока ефективност, което щади едновременно материала и природата. Допълнителна информация за отделните продукти, както и за сезонните комплекти за поддръжка и почистване ще намерите от страница 105.

02 Volkswagen Оригинална аптечка отговаря на законовите изисквания и на DIN 13 164; тя е незаменим спътник при спешни случаи.

03 С 5-литровата туба за гориво залагате на сигурно, така че да изминете спокойно разстоянието до следващата бензиностанция.

04 Аварийното чукче „Evolution“ с ножче за предпазния колан и керамична глава Ви дава приятното усещане, че в спешен случай можете сами да си помогнете.

05 Можете завинаги да се сбогувате със снега и леда по стъклата и за нула време да освободите Вашия Volkswagen от несгодите на зимата, като използвате **Volkswagen Оригиналната стъргалка за лед**. Предлага се и във вариант с телескопична дръжка или като четка за сняг.

06 Интелигентно проектираният **Volkswagen Оригиналнен аварийен триъгълник** с ECE одобрение не заема много място и благодарение на въртящата се метална стойка може лесно и бързо да влезе в употреба.

07 В аварийна ситуация на помощ идва **Volkswagen Оригиналният аварийен комплект**. Той се състои от най-необходимото, събрано в здрава чанта.

08 С **Volkswagen Оригиналния пожарогасител** с 1 кг прах за гасене сте добре екипирани за аварийна ситуация. Допълнително се предлага **стойка** за стабилното му закрепване в зоната за краката.

09 Оранжевата и флуоресцентна **Volkswagen Оригинална предупредителна жилетка**¹ с надпис Volkswagen и отразяващи сигнални ивици е абсолютно необходима и задължителна по закон.

¹ Задължението за наличие на предупредителна жилетка в автомобила, с изключение на мотоциклети и каравани, е прието със закон в България, а в някои европейски държави вече е задължително за всички пътници.



10 Иновативното решение за чистота, до което можете да се докоснете. Презареждащият се **Volkswagen Оригинален препарат за почистване на дисплея 2 в 1** комбинира спрей за почистване и кърпа от микрофибър и се предлага в различни разцветки. Просто практично! Препаратът за почистване на дисплея може да се презареди и така да се използва отново. Щади околната среда и портфейла Ви.



11 Малки животинки – големи бели: изгрисани кабели по запалването и електрониката на автомобила могат бързо да доведат до непредвидени повреди и скъпи ремонти. Ефективните **продукти за защита от гризачи** – от превантивния защитен спрей¹ до електронните продукти – могат предварително да предотвратят появата им. Преглед на всички продукти ще намерите на страница 107.



¹ Ползвайте спрея против гризачи по безопасен начин. Преди употреба прочетете етикета и информацията за продукта.

Преглед на продуктите за **комфорт и защита**

Раздел	Страница	Наименование на артикула	Номер на артикула
Екстериор	95	Емблема „Wolfsburg Wappen“ ¹ , черно/хром, 2 броя	5C0-064-317-AS-XRW
Комфорт	95	Контейнер за отпадъци за поставка за чаши в средната конзола	000-061-142
	95	Термокутия	000-065-400-F
	96	Чанта за отпадъци „Clean Solution“ с включени 2 ролки торбички	000-061-107
	97	LED лампа за четене с регулируемо рамо за свързване към 12V букса на автомобила	000-069-690-G
	98	Модулна система „Пътуване и комфорт“ ^{2,3}	
		- основен модул	000-061-122
		- сгъваема масичка с поставка за чаша	000-061-124
		- закачалка за дрехи	000-061-127-B
		- кука за багаж	000-061-126-B
		- стойка за екшън камера	000-061-125-J
		- стойка за таблет iPad 2-4 ⁴	000-061-125-A
		- стойка за таблет iPad Air 1-2 ⁴	000-061-125-E
		- стойка за таблет iPad mini 1-3 ⁴	000-061-125-B
	- стойка за таблет Samsung Galaxy Tab 3/4 10.1 ⁴	000-061-125-D	
	- стойка за таблет, универсална	000-061-125-N	

¹ Предлага се и за Crafter Grand California.

² Относно възможността за използване на отделните продукти в зависимост от конкретния модел автомобил, моля, обърнете се към Вашия Volkswagen партньор.

³ Може да се използва във всички автомобили с опори на подглавниците. Не е подходящ за модулни седалки.

⁴ „iPhone“, „iPod“, „iPad“, „iPad mini“, „iPad Air“, Apple Lightning и CarPlay са регистрирани търговски марки на Apple Inc.

Galaxy Tab е регистрирана търговска марка на Samsung Electronics Co. Ltd. Android е регистрирана търговска марка на Google Inc.

⁵ Ползвайте спрея против гризачи по безопасен начин. Преди употреба прочетете етикета и информацията за продукта.

Раздел	Страница	Наименование на артикула	Номер на артикула
Детски столчета и аксесоари	без илюстрация	Протектор за седалка с дълга част за гърба	000-019-819-C
	100	„Flex Base i-SENSE“	11A-019-907
	100	Бebешко кошче „i-SIZE“	11A-019-900
	101	„Dualfix i-SIZE“	11A-019-902
	101	„TRIFIX i-SIZE“	11A-019-909
	101	„KIDFIX i-SIZE“	11A-019-906
	101	„KIDFIX i-SIZE“ GTI	5HV-019-906
Поддръжка и почистване	без илюстрация	Препарат за поддръжка на кокпит и пластмасови детайли , флакон с помпа, 500 мл	000-096-307-G
	без илюстрация	Препарат за почистване на джанти , гел, флакон с помпа, 500 мл	000-096-304-J
	без илюстрация	Препарат за под и тапицерии , флакон с помпа, 500 мл	000-096-301-B
	без илюстрация	Препарат за почистване на следи от насекоми , флакон с помпа, 500 мл	000-096-300-B
	без илюстрация	Препарат за почистване на кожа , 250 мл	000-096-323-J
	без илюстрация	Концентриран препарат за почистване на стъкла , дозиращ флакон, 250 мл	000-096-311-M
	без илюстрация	Препарат за почистване на алуминиеви и хромирани повърхности , 250 мл	000-096-319-D
	без илюстрация	Течност за чистачки, готова смес „Лято“ , туба, 3000 мл	000-096-321-B
	без илюстрация	Комплект за поддръжка „Зима“ : 1 антифриз концентрат (500 мл), 1 размразител (500 мл), 1 препарат за гума (75 мл), 1 стъргалка за лед	000-096-352-L
	без илюстрация	Комплект за поддръжка „Пролет“ : 1 препарат поддръжка на кокпит и пластмасови детайли (500 мл), 1 препарат за почистване на следи от насекоми (500 мл), 1 препарат за почистване на джанти (500 мл), 1 четка за джанти, 1 кърпа от микрофибър	000-096-355-D
	без илюстрация	Комплект гъби за поддръжка : 1 гъба за отстраняване на насекоми, 1 универсална гъба, 1 гъба за автомобил, 1 кърпа за стъкла	000-096-166-A
	без илюстрация	Размразител , флакон с помпа, 500 мл	000-096-322-F
	без илюстрация	Препарат за поддръжка на гумени повърхности , стик за поддръжка, 75 мл	000-096-310-E

Преглед на продуктите за **комфорт и защита**

Раздел	Страница	Наименование на артикула	Номер на артикула
	без илюстрация	Антифриз концентрат до -70 °C, флакон, 500 мл	000-096-320-GJ
	103	Препарат за почистване на дисплея 2 в 1 с възможност за презареждане	
		- цвят: тъмносин	000-096-311-AD-530
		- цвят: жълт	000-096-311-AD-655
		- цвят: светлосив	000-096-311-AD-573
		- цвят: розов	000-096-311-AD-L19
		- цвят: тюркоаз	000-096-311-AD-3H1
	без илюстрация	Пълнител за презареждане на препарат за почистване на дисплея 2 в 1 , 200 мл	000-096-311-AE
	без илюстрация	Дезинфектант за ръце , 36,5 мл, спрей	000-093-104
	без илюстрация	Дезинфектант за ръце , 200 мл, пълнител	000-093-104-A
Обслужване	102	Аптечка (чанта)	6R0-093-108
	без илюстрация	Аптечка (кутия)	000-093-113
	102	Туба за гориво , 5 литра	000-093-060
	102	Аварийното чукче „Evolution“	000-093-101-B
	102	Стъргалка за лед	
		- телескопична дръжка	000-096-010
		- метличка за сняг	000-096-010-A
	102	Аварийен триъгълник	000-093-055-AA
	102	Аварийен комплект за пътна помощ	000-093-059-M
	102	Пожарогасител , 1 кг прах за гасене	000-016-995
	102	Стойка за пожарогасител , за монтаж в зоната за краката, за резервоар 1 кг	000-016-997
	102	Предупредителна жилетка	
		- цвят: оранжево	000-093-056-H -FSX
		- цвят: сигнално жълто	000-093-056-H -655

¹ Предлага се и за Crafter Grand California.

² Относно възможността за използване на отделните продукти в зависимост от конкретния модел автомобил, моля, обърнете се към Вашия Volkswagen партньор.

³ Може да се използва във всички автомобили с опори на подглавниците. Не е подходящ за модулни седалки.

⁴ „iPhone“, „iPod“, „iPad“, „iPad mini“, „iPad Air“, Apple Lightning и CarPlay са регистрирани търговски марки на Apple Inc.

Galaxy Tab е регистрирана търговска марка на Samsung Electronics Co. Ltd. Android е регистрирана търговска марка на Google Inc.

⁵ Ползвайте спрея против гризачи по безопасен начин. Преди употреба прочетете етикета и информацията за продукта.

Раздел	Страница	Наименование на артикула	Номер на артикула
Средства за защита от гризачи	без илюстрация	Спрей против гризачи ⁵ отблъсква гризачите с неприятна миризма, да се използва през 4 – 6 седмици	000-054-780
	без илюстрация	Защита чрез ултразвук , отблъсква гризачите с неприятен ултразвуков сигнал	
		- M2700, за фиксиран монтаж, не пропуска вода, време за монтаж около 25 работни единици	000-054-651-A
		- M8700, мобилно устройство, захранване с батерия, не пропуска вода, време за монтаж около 5 работни единици	000-054-650-E
		- M7500, за фиксиран монтаж, излъчва ултразвуков сигнал и извън двигателния отсек, като генерира резонанс чрез капака на двигателя, време за монтаж около 25 работни единици	000-054-650-H
		- M9900, с ултразвук и високо напрежение, модерна многоконтактна система от четки с високо напрежение, иновативно управление на енергията чрез „режим за сън“, не пропуска вода, захранване с батерия с индикация за нивото на зареждане	000-054-650-N
	без илюстрация	Защита чрез ултразвук и високо напрежение , ефектът се постига чрез ултразвукови сигнали и високо напрежение	
		- M4700, 1 x ултразвук и 6 плочи с високо напрежение, за тесни двигателни отсеци, време за монтаж около 100 работни единици	000-054-650-F
		- M5700N, 6 x ултразвук и 6 плочи с високо напрежение, за широки двигателни отсеци и SUV, време за монтаж около 50 работни единици	000-054-650-G
		- M4700B, с +/- високоволтови четки за подаване на електричество през изолиращата козина, време за монтаж около 100 работни единици	000-054-650-J
	- M9700, с ултразвук и високо напрежение, иновативна многоконтактна система от четки с високо напрежение, не пропуска вода, захранване с батерия с индикация за нивото на зареждане	000-054-650-K	

Зареждане



Зареждане

01-03 Искате гъвкави решения за зареждане, независимо къде се намирате? Тогава интелигентната Volkswagen Оригинална система за зареждане **ID. Charger Travel** (01) е продукт точно за Вас. ID. Charger Travel е мобилна зарядна станция. Тя позволява зареждане с мощност като от класическите стенни зарядни станции. Уредът разпознава свързания куплунг на адаптера и по този начин регулира максималния допустим ток в зависимост от наличната мощност и зададения в автомобила максимален ток¹. За ID. Charger Travel опционално се предлагат различни **куплунги за зареждане** (02). По този начин сте добре екипирани за пътувания дори в чужбина. За гаража или навеса у дома подходящият **Комплект за закрепване на стена** (03) осигурява здраво и неподвижно фиксиране.

04-05 Полезен спътник. С практичния **Volkswagen Оригинален кабел за аварийно зареждане** (04) с включен калъф за съхранение можете лесно да заредите Вашия електромобил на обикновен битов контакт². Така може да продължите пътуването си до следващата станция за зареждане. За пълното зареждане на автомобила в домашни условия през нощта препоръчваме да използвате Wallbox. Практичната **Оригинална съгъваема кутия** (05) позволява сигурното транспортиране в багажника на ID. Charger Travel, необходимите куплунги за зареждане или също на кабела за аварийно зареждане.



ЗАБЕЛЕЖКА

Преглед на всички мрежови кабели ще намерите на страница 110.



ЗАБЕЛЕЖКА

Подходящи за моделите ID. продукти от раздел „Комфорт и защита“, като средства за защита от гризачи M9900, ще намерите в частта за универсални аксесоари – страница 107.

¹ Моля, спазвайте посочените стойности и указанията за процеса на зареждане в ръководството за експлоатация.

² Контактът трябва да е технически изправен и правилно инсталиран.

ID. Buzz Pro: среден разход на електроенергия в кВтч/100 км: 18,9; средни емисии на CO₂: 0 г/км; клас на енергийна ефективност: A+++

Преглед на **продуктите за зареждане**

Раздел	Страница	Наименование на артикула	Номер на артикула	
Зареждане	109	ID. Charger Travel база		
		- мощност на зареждане до 11 кВтч, три фази	000-054-412-AH	
			- мощност на зареждане до 7,2 кВтч, една фаза	000-054-412-AJ
		109	Комплект за закрепване на стена за ID. Charger Travel база за 7,2 кВт и 11 кВт	000-054-410-M
		109	Стойка за стена за щепсел тип 2	
			- без метални скоби	000-054-410-P
			- с метални скоби	000-054-410-N
		109	Захранващ кабел	
			- тип CEE 1 Ph/16 A за свързване към ID. Charger Travel, дължина 1,65 м	000-054-412-AA
			- тип CEE 1 Ph/32 A за свързване към ID. Charger Travel, дължина 1,65 м	000-054-412-AB
			- тип CEE 3 Ph/16 A за свързване към ID. Charger Travel, дължина 1,65 м	000-054-412-AC
			- тип CEE 3 Ph/32 A за свързване към ID. Charger Travel, дължина 1,65 м	000-054-412-AD
			- тип E/F за свързване към ID. Charger Travel, тип щепсел MO9B, дължина 1,60 м	000-054-412-AE
			- тип G за свързване към ID. Charger Travel, тип щепсел BP1, дължина 1,60 м	000-054-412-AF
		- тип L за свързване към ID. Charger Travel, тип щепсел MO9I-16, дължина 1,60 м	000-054-412-AG	

¹ Информация за други специфични за страната на доставка варианти можете да получите от Вашия Volkswagen партньор.

² Кабелът за аварийно зареждане може да се използва за всички електрически автомобили Volkswagen.

Относно други E-Mobility продукти за Вашия автомобил, моля, да се обърнете към Вашия Volkswagen партньор.

Зареждане

Раздел	Страница	Наименование на артикула	Номер на артикула
	109	Кабел за аварийно зареждане^{1,2}	
		- режим 2, 230V 1 AC, макс. 2,3 кВт, EU	000-054-412
		- режим 3, 230/400V 3 NAC, макс. 22 кВт, EU	000-054-412-S
		- режим 3, 230/400V 3 NAC, макс. 13,8 кВт, EU, 6 м	000-054-412-R
		- режим 3 XL, 230/400V 2 AC, макс. 13,8 кВт, 10 м	000-054-412-T
	109	Сгъваема кутия за е-кабел за зареждане	000-054-410-A

Джанти и колела





01-06 Можете да персонализирате Вашия Volkswagen до най-малкия детайл с **Volkswagen Оригиналният комплект капачки за вентили (01)** за алуминиеви или гумени/месингови вентили. Можете да постигнете оптимална защита срещу кражба на Вашите скъпи алуминиеви джанти с **Volkswagen Оригиналният комплект секретни болтове (02)**. С **Volkswagen Оригиналният комплект калъфи за гуми (03)** предпазвате скъпите колела на Вашия Volkswagen. Комплектът се предлага в различни варианти за различните размери гуми. Акцент за Вашия Volkswagen.

Volkswagen Оригиналните динамични капачки за джанти (04) с гравирано лого на Volkswagen гарантират, че благодарение на въртящите им спинери логото остава в правилната позиция дори и при 200 км/ч, а също и в покой. Здравно стъпили на земята. Дори и в зимни условия. **Volkswagen Оригиналните вериги за сняг „Snox“¹ (05)** и **Volkswagen Оригиналните вериги за сняг „Servo SUV“¹ (06)** имат иновативна система за закрепване и функция за автоматично затягане. Така ще стигнете до целта си дори по покрити със сняг пътища.



¹ Относно възможността за монтаж на Вашия автомобил, моля да се информирате при Вашия Volkswagen партньор.

Преглед на продуктите за **джанти и колела**

Раздел	Страница	Наименование на артикула	Номер на артикула	
Аксессуары за колела	113	Комплект капачки за вентили , 1 комплект = 4 броя		
		- с Volkswagen лого за алуминиеви вентили, с актуално Volkswagen лого сребристо/черно	000-071-215-E	
			- с Volkswagen лого за гумени/месингови вентили, с актуално Volkswagen лого сребристо/черно	000-071-215-D
	113	Комплект секретни болтове , черни, 1 комплект = 4 броя		
		- M14 x 1,5 x 35, свободна сферична глава	000-071-599-B	
			- M14 x 1,5 x 27, за Amarok и Crafter	000-071-597-D
	113	Комплект калъфи за гуми , 1 комплект = 4 броя		
		- за колела до 18"	000-073-900	
			- за колела до около 21", без Crafter	000-073-900-E
	113	Динамични капачки за джанти ¹ 1 комплект = 4 броя		
- със старо Volkswagen лого		000-071-213-C		
- с Volkswagen лого		000-071-213-D		
		- с Volkswagen лого за ID. модели, цвят: бял	10A-071-213	

¹ Възможността за монтаж на динамичните капачки за джанти зависи от колелата. Моля, обърнете се към Вашия Volkswagen партньор.

² Възможността за монтаж на веригите за сняг зависи от колелата. Моля, обърнете се към Вашия Volkswagen партньор.

Раздел	Страница	Наименование на артикула	Номер на артикула
Вериги за сняг	113	Вериги за сняг „Spox“² , 1 комплект = 2 броя	
		- за гуми с размер от 195/70 R15 до 215/45 R17	000-091-387-BH
		- за гуми с размер от 215/60 R16 до 225/45 R18	000-091-387-BJ
	без илюстрация	Вериги за сняг „Servo 9“² , 1 комплект = 2 броя	
		- за гуми с размер 205/60 R16	000-091-387-BD
		- за гуми с размер 215/60 R16 и 215/55 R17	000-091-387-AT
		- за гуми с размер 235/55 R19 и 255/50 R19	000-091-387-BN
	113	Вериги за сняг „Servo SUV“² 1 комплект = 2 броя	
	- за гуми с размер 235/65 R17, 245/65 R17 и 245/70 R17	000-091-387-K	



Мобилни и гъвкави Просто онлайн

Изживейте целия свят на Volkswagen Оригинални аксесоари онлайн – когато и където поискате. Информирайте се за всички наши продукти, научавайте най-актуалните новини непосредствено от социалните медии или сърфирайте удобно в нашия свят на Оригинални аксесоари. Пожелаваме Ви приятни моменти!



YouTube – официалният канал на Volkswagen с много информация и забавления относно Вашия Volkswagen и Оригиналните аксесоари. <https://www.youtube.com/channel/UCdoU1v2gUerxRlrNkmD521Q>



Оставаме на разположение и показваме какво ни харесва. Новини, мнения, снимки, видеоклипове, приятели, фенове. <https://www.facebook.com/vwlekovarni.bg>



Посетете ни в интернет на адрес www.vw-lekovarni.bg



Каталог Volkswagen Оригинални аксесоари за лекотоварни автомобили

Volkswagen Оригинални аксесоари www.vw-lekotovarni.bg

Запазваме си правото за промени и отстраняване на неточности – юни 2023 г.

Изведената информация за обхвата на предложенията, външния вид, техническите данни, мощност, производствените разходи, размери и тегло се базира на особеностите на немския пазар и се отнасят към момента на отпечатване на настоящия каталог. За повече информация относно специфични отклонения при предназначенията за местния пазар автомобили, моля, обърнете се към Вашия Volkswagen партньор. В рамките на развойната дейност си запазваме правото на промени в съдържанието на доставката, на дизайна и на цвета, без предварително предизвестие. Вносителят не носи отговорност за допуснати печатни грешки и неточности.